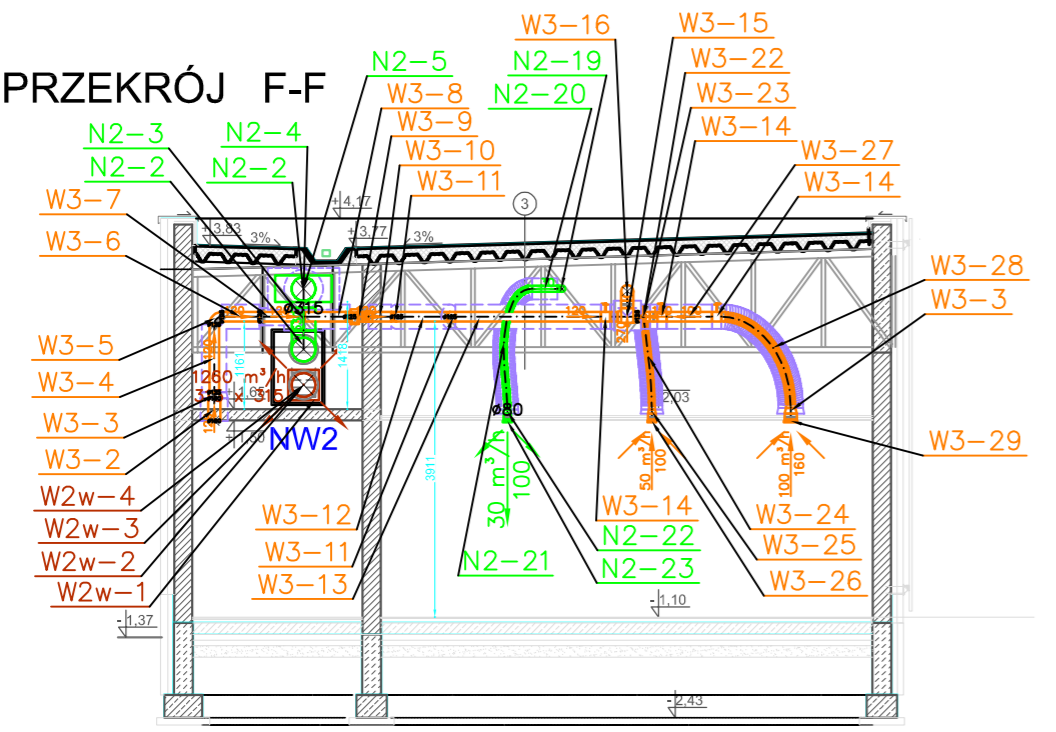
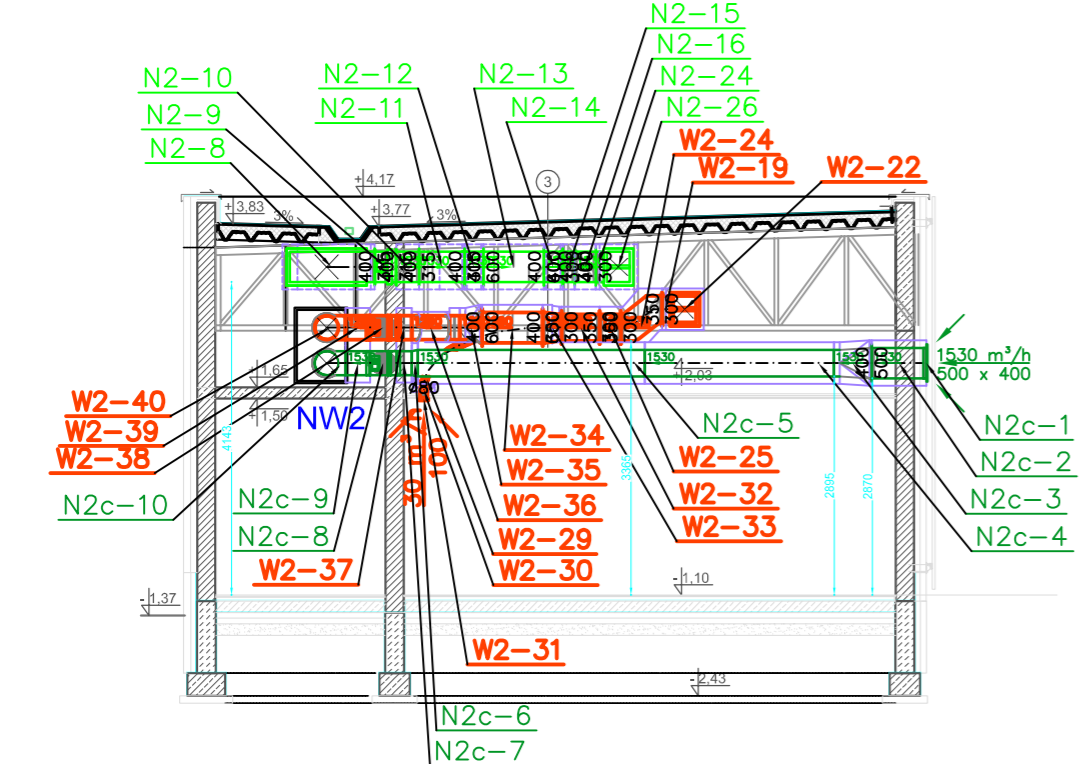
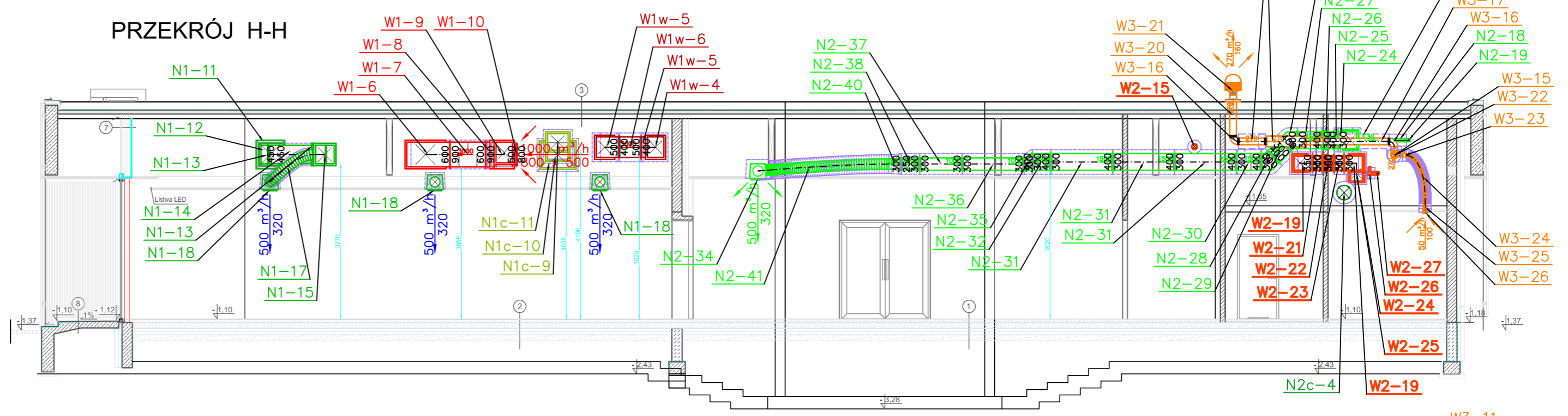


PRZEKRÓJ F-F

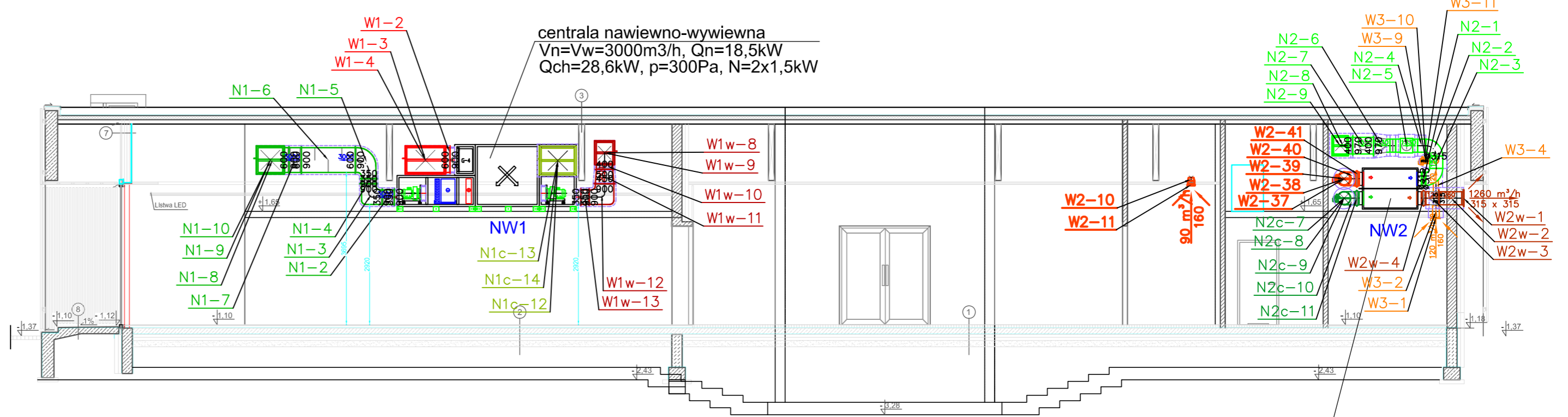


PRZEKRÓJ H-H



PRZEKRÓJ E-E

PRZEKRÓJ G-G



centrala nawiewno-wywiewna
 $V_n=V_w=3000\text{m}^3/\text{h}$, $Q_n=18,5\text{kW}$
 $Q_{ch}=28,6\text{kW}$, $p=300\text{Pa}$, $N=2 \times 1,5\text{kW}$

centrala nawiewno-wywiewna
 $V_n=1530\text{m}^3/\text{h}$, $V_w=1260\text{m}^3/\text{h}$,
 $Q_n=4\text{kW}(\text{elektr})$, $p=300\text{Pa}$, $N=680\text{W } 3-400/50$

WENTYLACJA - PRZEKROJE

ARCHITOP BIURO PROJEKTÓW ARCH. AZATWARNICKI 46-022 KEPA k/OPOLA ul.SPACEROWA 20 TEL. 774414015 WWW.ARCHITOP.COM.PL mail: architop@wp.pl	Projektował: mgr inż. Grażyna Jurowicz upr.bud. nr 81/90/OP	Obiekt: CENTRALNE MUZEUM JENCOW WOJENNYCH W LAMBINOWICACH LAMBINOWICE 48-316, UL.MUZEALNA 4	BR.SANITARNA Data: 11/2016
	Sprawdził: mgr inż. Bożena Żurek upr.bud. nr 178/85 /OP	Inwestor: CENTRALNE MUZEUM JENCOW WOJENNYCH OPOLE 45-017, UL.MINORYTÓW 3 LAMBINOWICACH	Temat: PROJEKT ROZBUDOWY CALIW W LAMBINOWICACH
Opracował:			