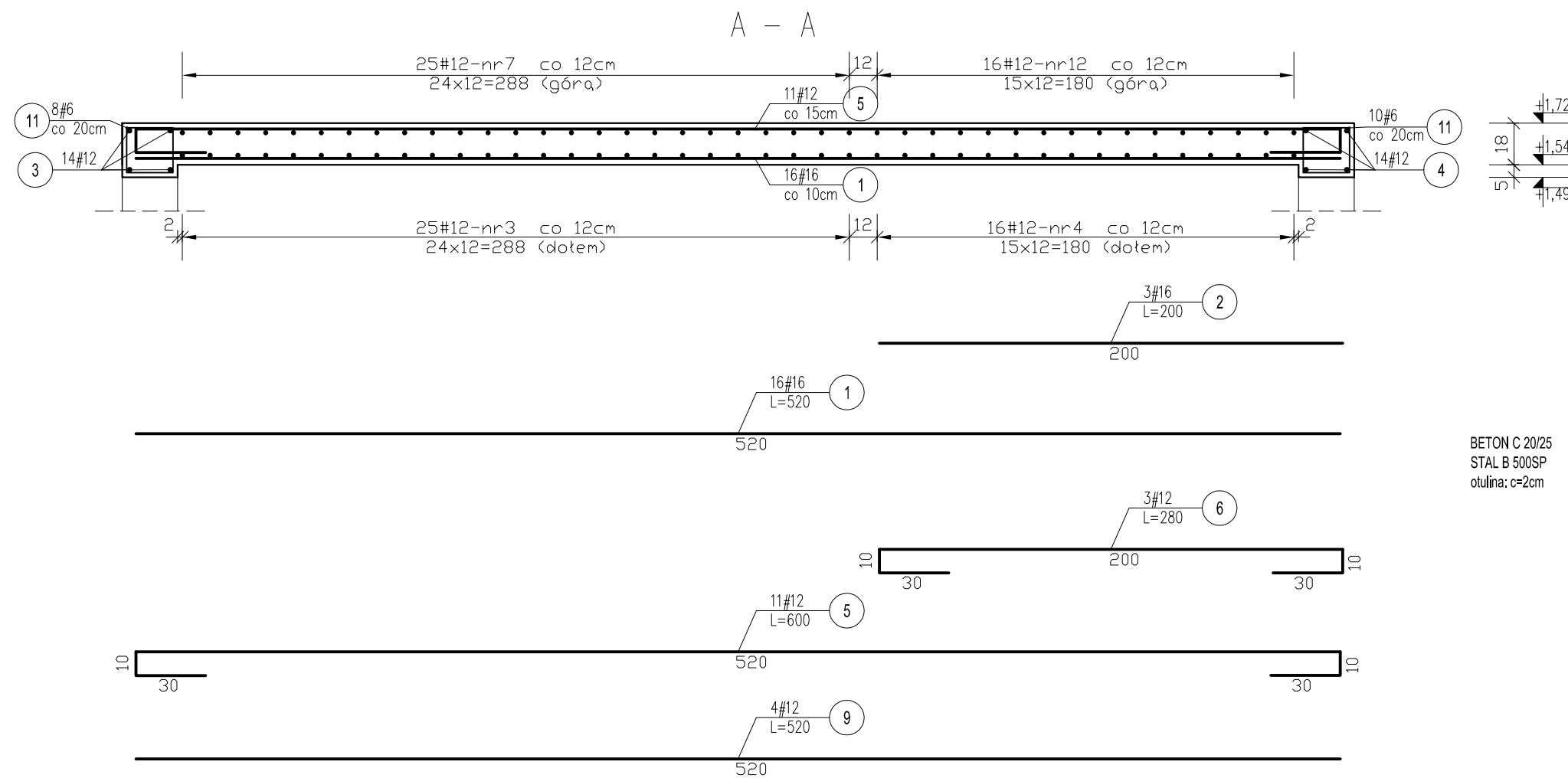
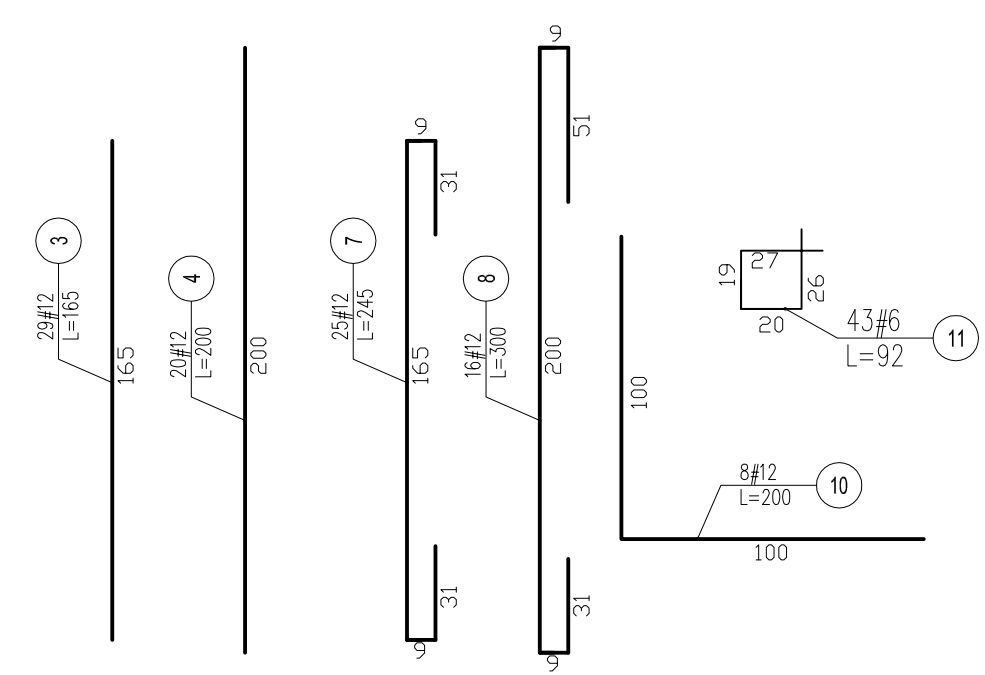
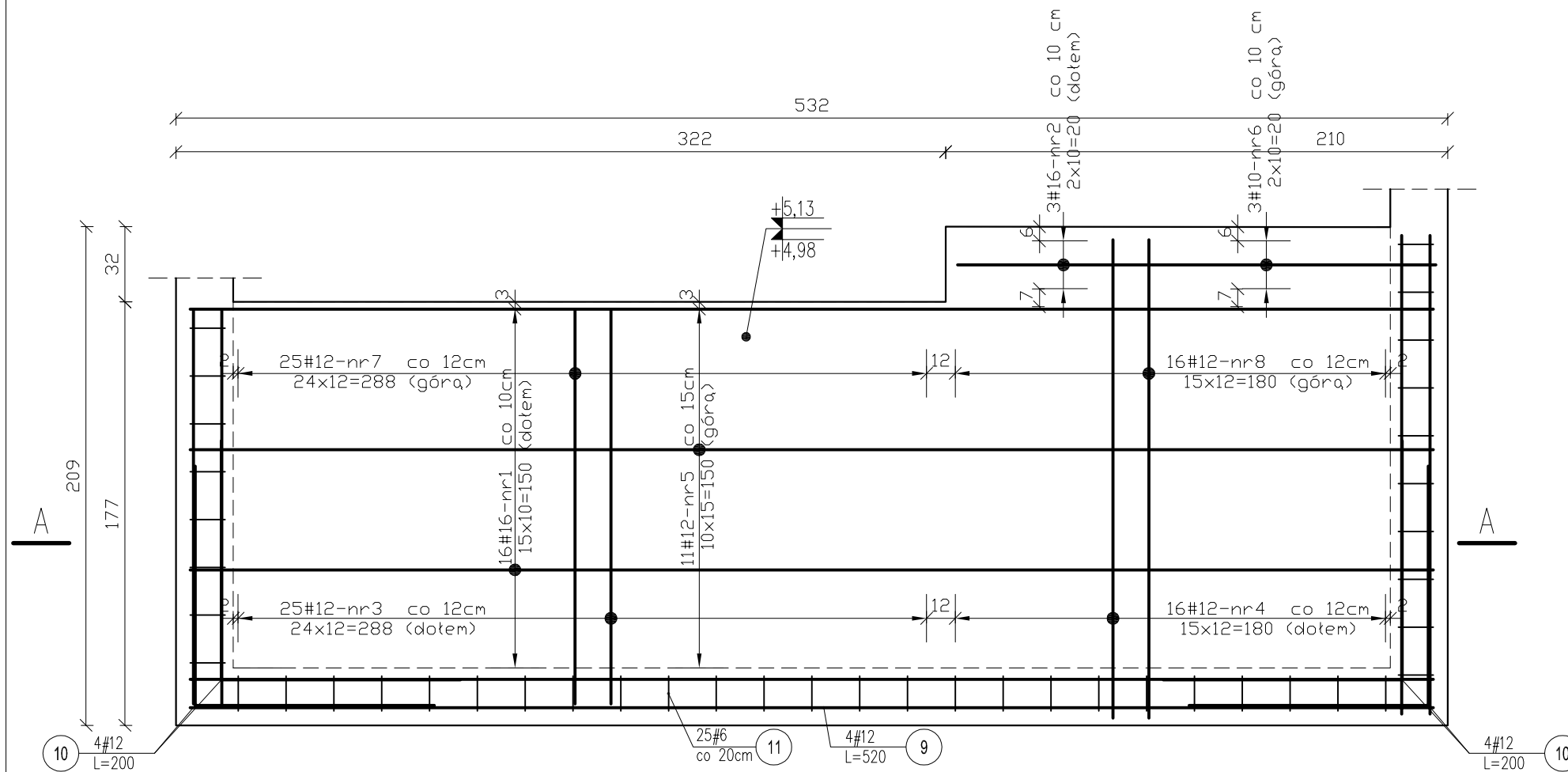


Płyta spocznikowa Ps3 – zbrojenie dołem, górą



Zestawienie stali zbrojeniowej							
Nr pręta	Ilość [szt.]	B 500SP $\phi 16$		B 500SP $\phi 12$		B 500SP $\phi 6$	
		Długość [m]	Długość całkowita	Długość [cm]	Długość całkowita	Długość [cm]	Długość całkowita
1	16	5,20	83,2				
2	3	2,00	6				
3	29			1,65	47,85		
4	20			2,00	40		
5	11			6,00	66		
6	3			2,80	8,4		
7	25			2,45	61,25		
8	16			3,00	48		
9	4			5,20	20,8		
10	8			2,00	16		
11	43					0,69	29,67
Ogółem długość [m]		89,2		308,3			
Masa 1m [kg]		1,579		0,888		0,222	
Masa [kg]		140,85		273,77		6,59	
Masa łącznie	Ilość [szt.]	1	140,8	273,8	6,6		

BETON C 20/25
STAL B 500SP
otulina: c=2cm

- UWAGI:
1. Wymiary podano w [mm], a poziomy w [m]
 2. Zapewnić pręty dystansowe tzw. kobyłki w ilości 2szt./m² z prętów #10 lub zastosować dystanse stalowe zbrojenia górnego - systemowe
 3. Przed zabetonowaniem spoczników wypuścić pręty startowe biegów (pokazane na rysunkach biegów schodowych)
 4. W narożach uciągnąć zbrojenie przez dołożenie prętów nr 5

ESTBUD Biuro Projektowania
46-022 Białacz, ul. Szeroka 24/1 tel. 606672695

Nazwa i adres obiektu: CENTRALNE MUZEUM JEŃCÓW WOJENNYCH W ŁAMBINOWICACH
ŁAMBINOWICE 48-316, UL.MUZEALNA 4 dz. nr 596, 592/2 k.m. 3

Temat rysunku: Płyta spocznikowa Ps5 – zbrojenie dołem, zbrojenie górą

Projektant:	mgr inż. Jerzy Żmuda upr. nr ewid 39/01/Op	Data:	XII 2016	branża:	KONSTRUKCJA
Opracował:	mgr inż. Tomasz Respondek	Data:	XII 2016	branża:	KONSTRUKCJA
Sprawił:	mgr inż. Krzysztof Walczak upr. nr ewid 150/94/Op	Data:	XII 2016	STADIUM:	PROJEKT WYKONAWCZY
				NR RYS.	KWŹ14