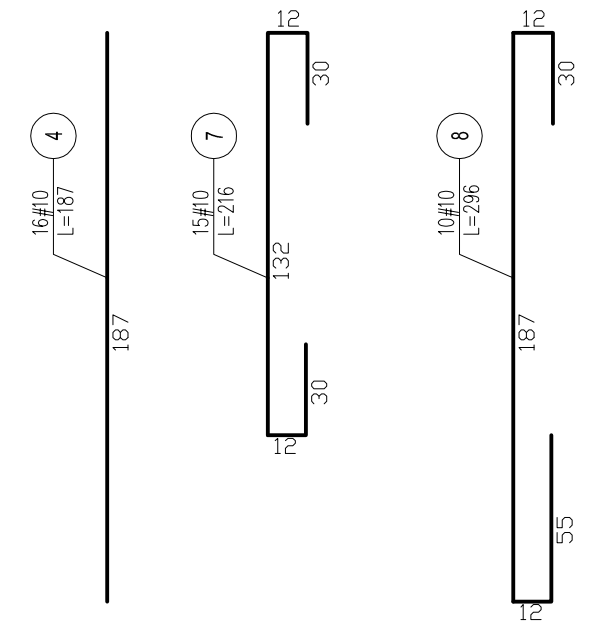
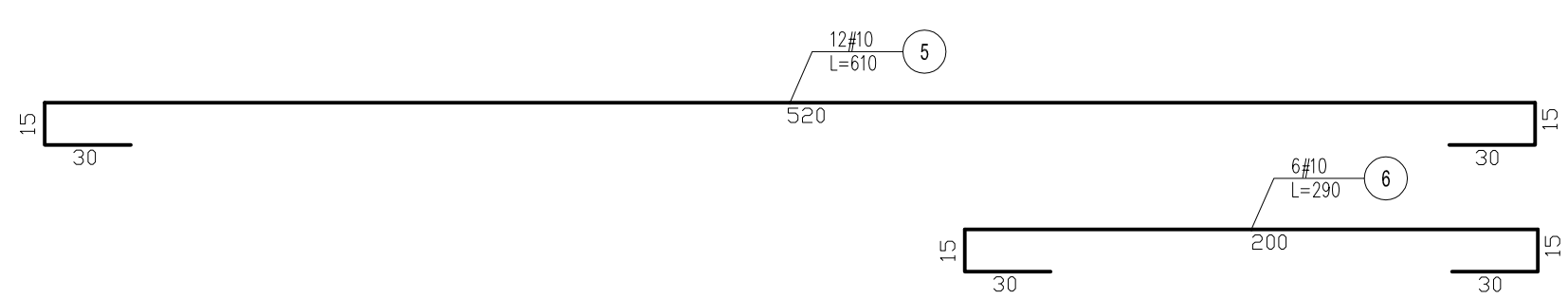
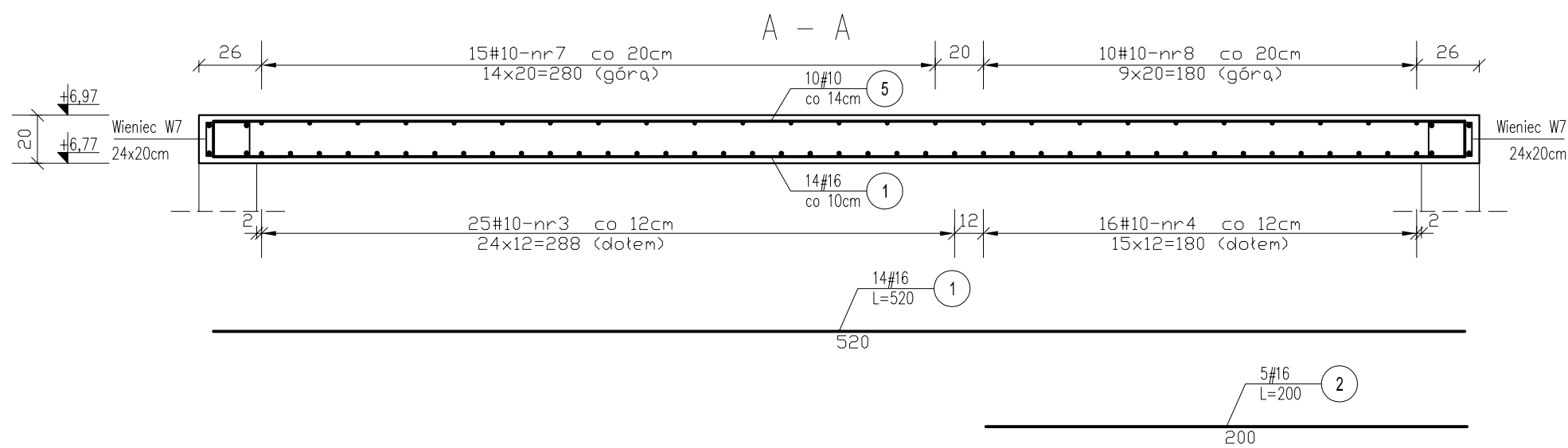
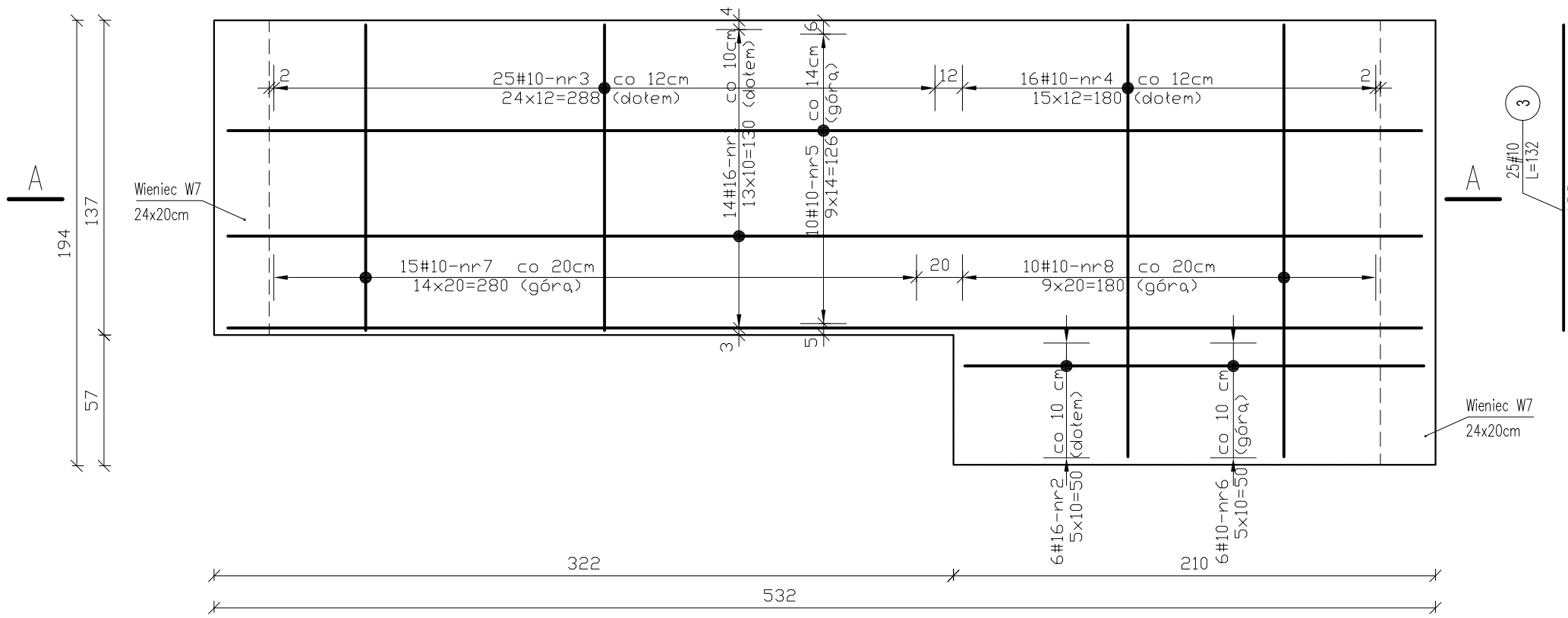


Płyta spocznikowa Ps6 – zbrojenie dołem, górą



Zestawienie stali zbrojeniowej					
Nr pręta	Ilość [szt.]	B 500SP		B 500SP	
		φ16	φ10	φ16	φ10
		Długość [m]	Długość całkowita	Długość [cm]	Długość całkowita
1	14	5,20	72,8		
2	5	2,00	10		
3	25			1,32	33
4	16			1,87	29,92
5	12			6,10	73,2
6	6			2,90	17,4
7	15			2,16	32,4
8	10			2,96	29,6
Ogółem długość [m]		82,8		215,52	
Masa 1m [kg]		1,579		0,617	
Masa [kg]		130,74		132,98	
Masa łącznie	Ilość [szt.]	130,7		133,0	

BETON C 20/25
STAL B 500SP
otulina: c=2cm

- UWAGI:
1. Wymiary podano w [mm], a poziomy w [m]
 2. Zapewnić pręty dystansowe tzw. kobyłki w ilości 2szt./m² z prętów #10 lub zastosować dystanse stalowe zbrojenia górnego - systemowe
 3. Przed zabetonowaniem spoczników wypuścić pręty startowe biegów (pokazane na rysunkach biegów schodowych)

ESTBUD Biuro Projektowania
46-022 Białacz, ul. Szeroka 24/1 tel. 606672695

Nazwa i adres obiektu: CENTRALNE MUZEUM JEŃCÓW WOJENNYCH W ŁAMBINOWICACH
ŁAMBINOWICE 48-316, UL.MUZEALNA 4 dz. nr 596, 592/2 k.m. 3

Temat rysunku: Płyta spocznikowa Ps6 – zbrojenie dołem, zbrojenie górą

Projektant:	mgr inż. Jerzy Żmuda upr. nr ewid 39/01/Op	Data:	XII 2016	branża:	KONSTRUKCJA
Opracował:	mgr inż. Tomasz Respondek	Data:	XII 2016	branża:	KONSTRUKCJA
Sprawił:	mgr inż. Krzysztof Walczak upr. nr ewid 150/94/Op	Data:	XII 2016	STADIUM:	PROJEKT WYKONAWCZY

skala: 1:25
NR RYS. KWŻ17