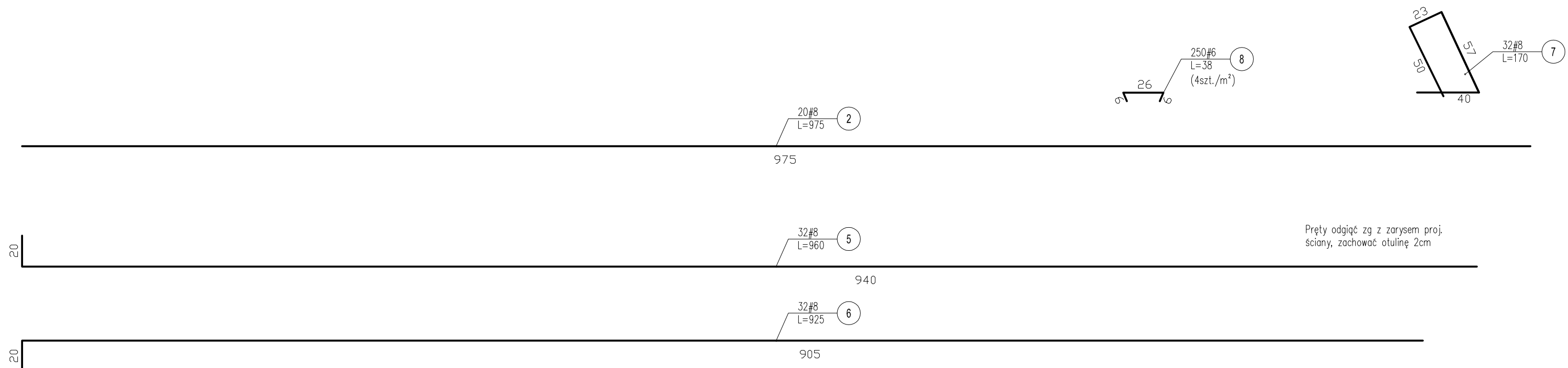
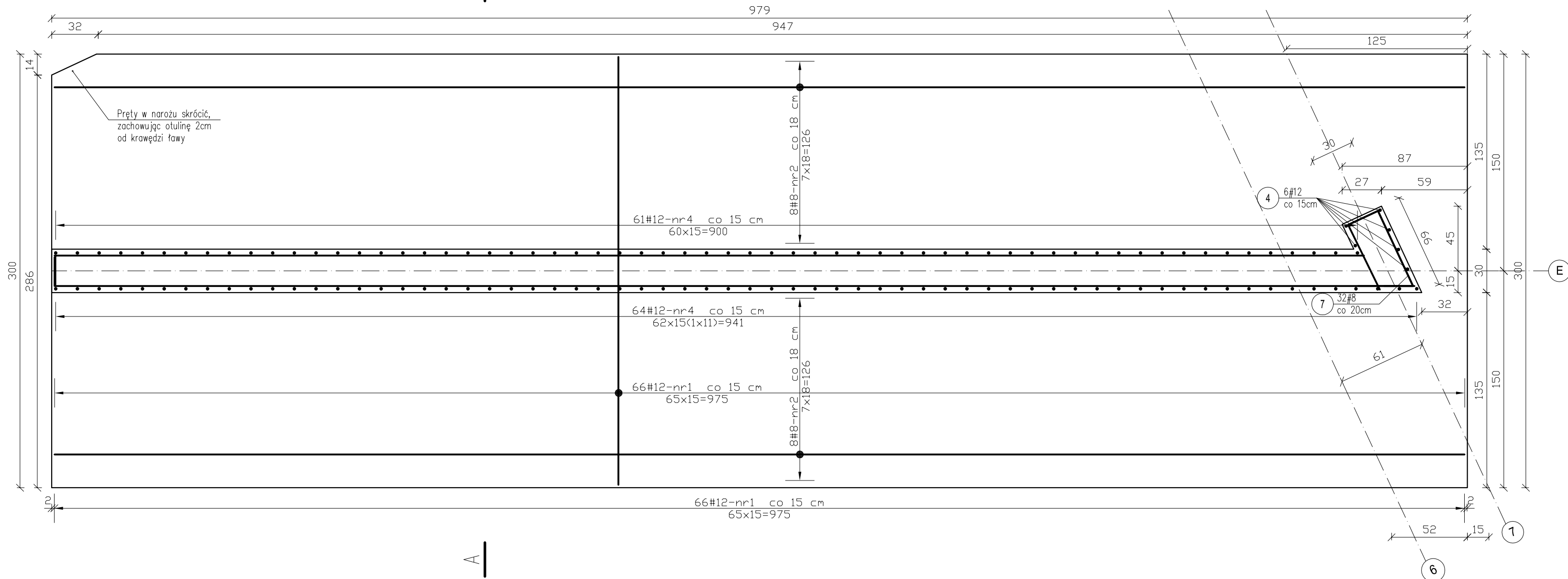
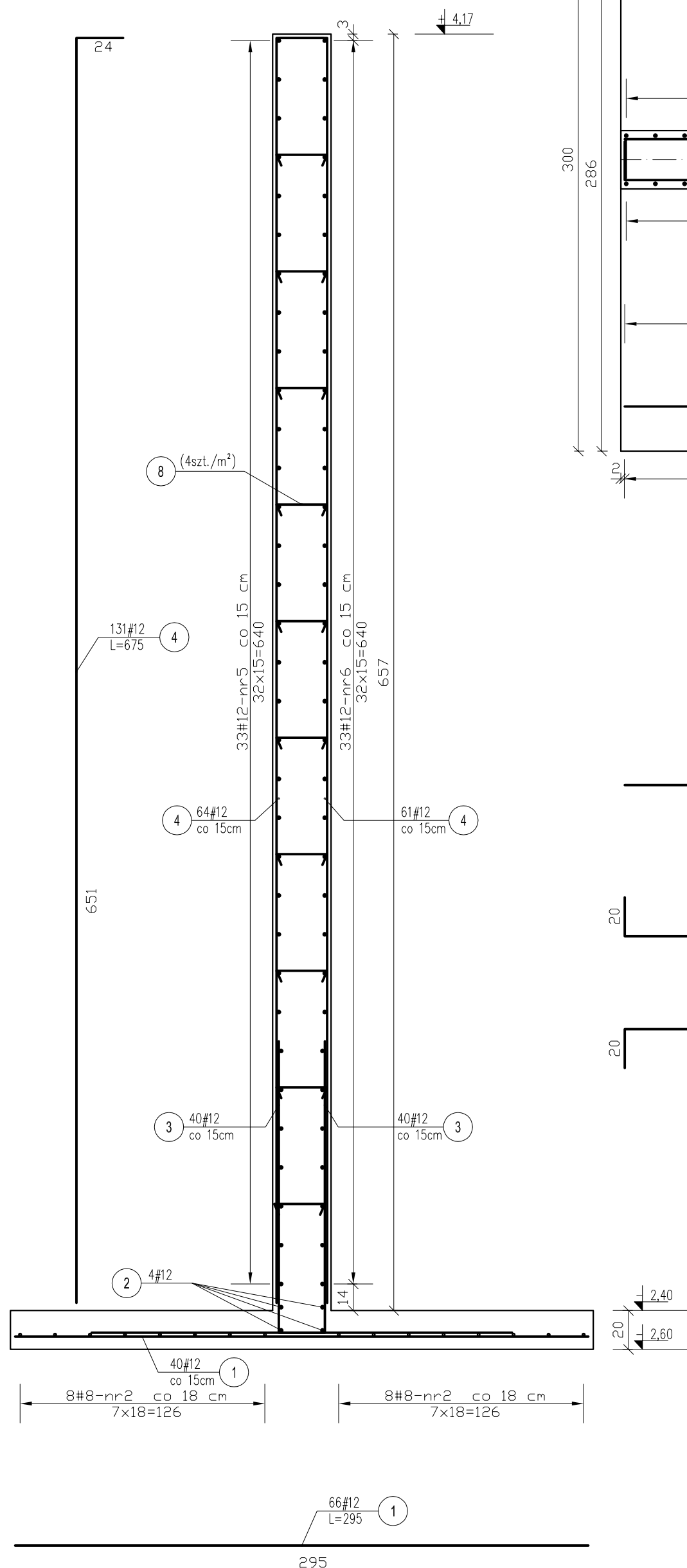


Zbrojenie ławy fundamentowej ściany

A

Przekrój A-A
ściana w osi "E"



Pręty odgiąć zg z zarysem proj. ściany, zachować otulinę 2cm

Pręty startowe poz. 3 zbrojenia ściany, wypuścić podczas betonowania ławy

Zestawienie stali zbrojeniowej							
Nr pręta	Ilość [szt.]	B 500SP		B 500SP		B 500SP	
		φ12	φ8	φ12	φ8	φ6	φ6
		Długość [m]	Długość całkowita	Długość [m]	Długość całkowita	Długość [cm]	Długość całkowita
1	66	2,95	194,7				
2	20			9,75	195		
3	137	2,70	369,9				
4	131	6,75	884,25				
5	32			9,60	307,2		
6	32			9,25	296		
7	32			1,70	54,4		
8	250					0,38	95
Ogółem długość [m]		1448,85		852,6		95	
Masa 1m [kg]		0,888		0,395		0,222	
Masa [kg]		1286,58		336,78		21,09	
Masa łącznie	1	1286,6		336,8		21,1	

BETON C 20/25
STAL B 500SP
otulina: c=2cm - pozostałe
c1=5cm - dna ławy

UWAGI:
1. Wymiary podano w [mm], a poziomy w [m]
2. Pręty nr 5 i 6 układać naprzemiennie

ESTBUD Biuro Projektowania 46-022 Białacz, ul. Szeroka 24/1 tel. 606672695			
Nazwa i adres obiektu:		CENTRALNE MUZEUM JEŃCÓW WOJENNYCH W ŁĄBINOWICACH ŁĄBINOWICE 48-316, UL.MUZEALNA 4 dz. nr 596, 592/2 k.m. 3	
Temat rysunku: Zbrojenie ławy fundamentowej i ściany SzE			
Projektant:	mgr inż. Jerzy Żmuda upr. nr ewid 39/01/Op	Data:	XII 2016
Opracował:	mgr inż. Tomasz Respondek	Data:	XII 2016
Sprawdził:	mgr inż. Krzysztof Walczak upr. nr ewid 150/94/Op	Data:	XII 2016
		branża:	KONSTRUKCJA
		branża:	KONSTRUKCJA
		STADIUM:	PROJEKT WYKONAWCZY
		skala:	1:25
		NR RYS.	KWZ2