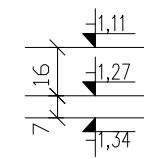
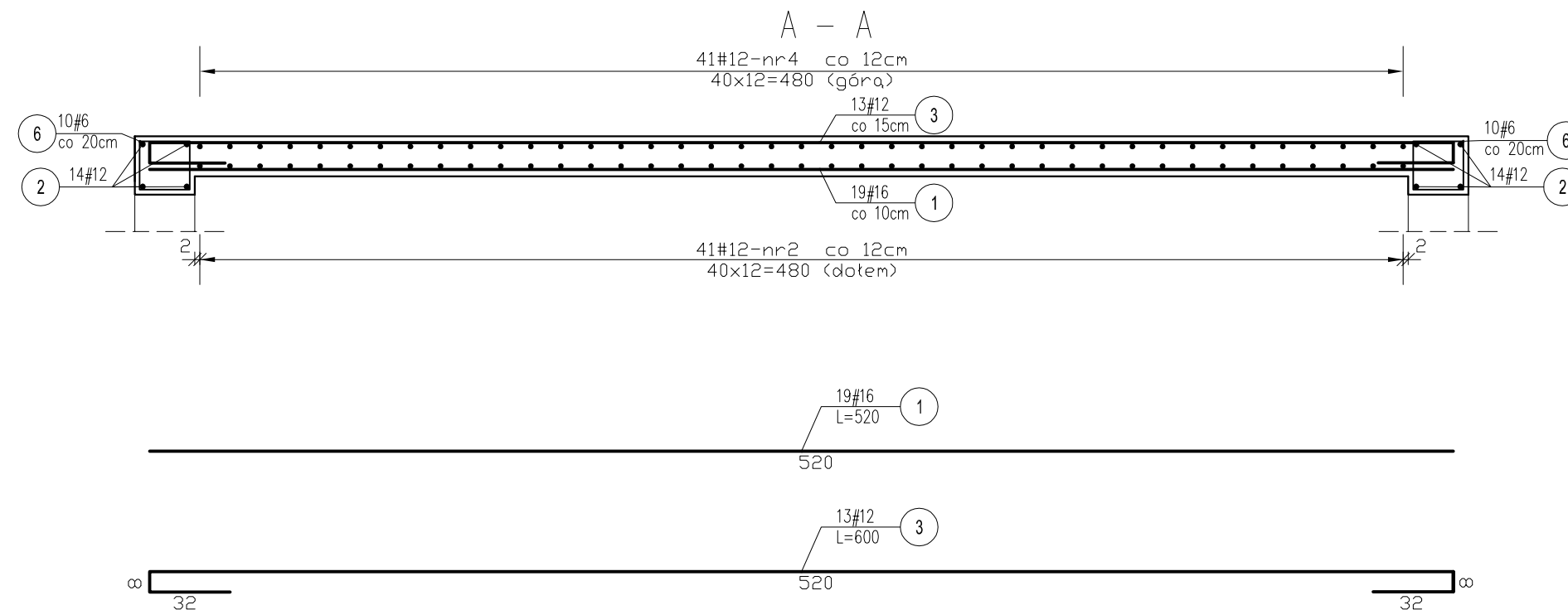
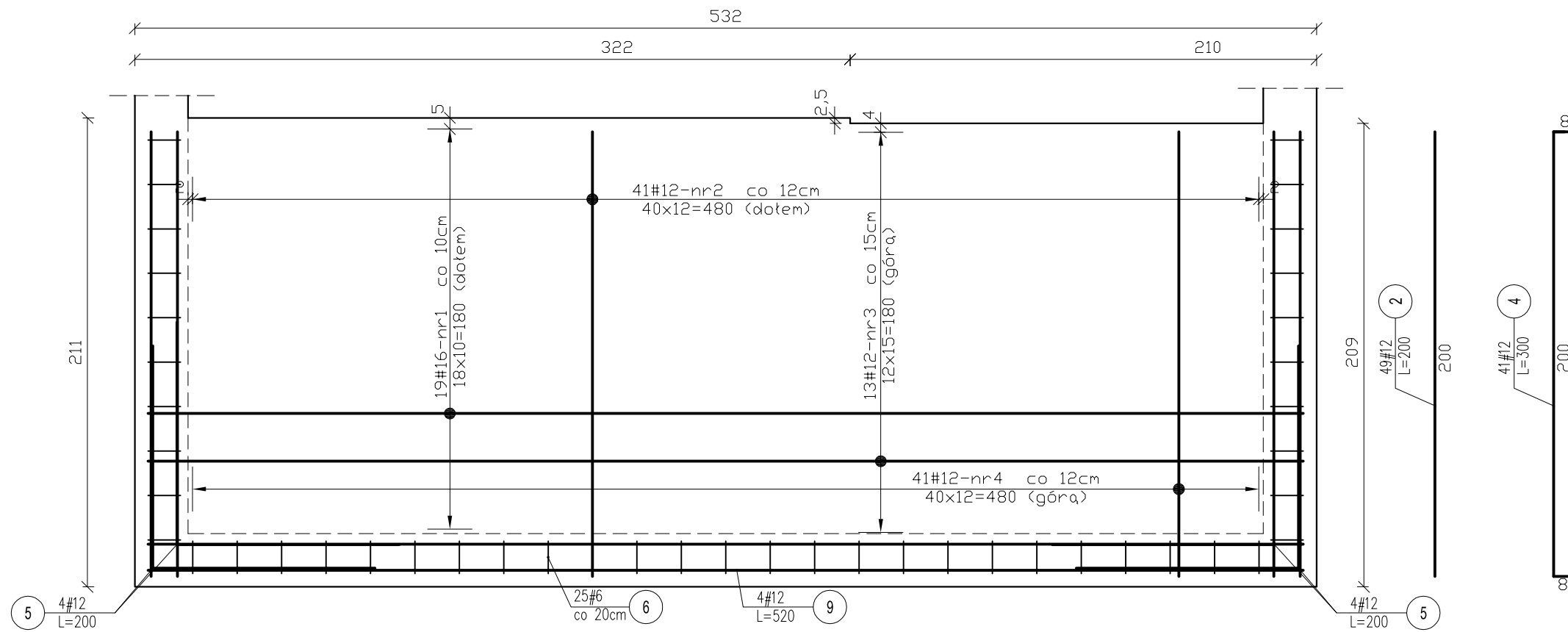
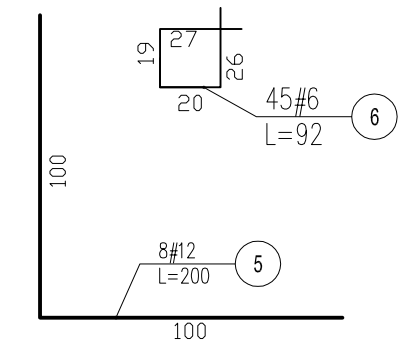


Płyta spocznikowa Ps1 – zbrojenie dołem, górą



BETON C 20/25
STAL B 500SP
otulina: c=2cm



Zestawienie stali zbrojeniowej							
Nr pręta	Ilość [szt.]	B 500SP φ16		B 500SP φ12		B 500SP φ6	
		Długość [m]	Długość całkowita [cm]	Długość [cm]	Długość całkowita [cm]	Długość [cm]	Długość całkowita [cm]
1	19	5,20	98,8				
2	49			2,00	98		
3	13			6,00	78		
4	41			3,00	123		
5	8			2,00	16		
6	45					0,92	41,4
Ogółem długość [m]		98,8		315		41,4	
Masa 1m [kg]		1,579		0,888		0,222	
Masa [kg]		156,01		279,72		9,19	
Masa łącznie	Ilość [szt.]	1	156,0	279,7		9,2	

- UWAGI:
- Wymiary podano w [mm], a poziomy w [m]
 - Zapewnić pręty dystansowe tzw. kobyłki w ilości 2szt./m² z prętów #10 lub zastosować dystanse stalowe zbrojenia górnego - systemowe
 - Przed zabetonowaniem spoczników wypuścić pręty startowe biegów (pokazane na rysunkach biegów schodowych)
 - W narożach uciągnąć zbrojenie przez dolożenie prętów nr 5

ESTBUD Biuro Projektowania 46-022 Biadacz, ul. Szeroka 24/1 tel. 606672695				
Nazwa i adres obiektu:	CENTRALNE MUZEUM JEŃCÓW WOJENNYCH W ŁAMBINOWICACH ŁAMBINOWICE 48-316, UL.MUZEALNA 4 dz. nr 596, 592/2 k.m. 3			
Temat rysunku:	Płyta spocznikowa Ps1 – zbrojenie dołem, zbrojenie górą			
Projektant:	mgr inż. Jerzy Żmuda upr. nr ewid 39/01/Op	Data:	XII 2016	branża KONSTRUKCJA
Opracował:	mgr inż. Tomasz Respondek	Data:	XII 2016	branża KONSTRUKCJA skala: 1:25
Sprawił:	mgr inż. Krzysztof Walczak upr. nr ewid 150/94/Op	Data:	XII 2016	STADIUM PROJEKT WYKONAWCZY NR RYS. KWŻ12