

**BARAK III**

**SEGMENT 2**

## **SPIS TREŚCI OPISU INWENTARYZACJI BARAKU**

<b>SPIS TREŚCI .....</b>	<b>2</b>
<b>1 USYTUOWANIE .....</b>	<b>3</b>
<b>2 ŚCIANY.....</b>	<b>3</b>
<b>3 POSADZKA .....</b>	<b>3</b>
<b>4 WYCHYLENIE ŚCIAN.....</b>	<b>3</b>
<b>DOKUMENTACJA FOTOGRAFICZNA.....</b>	<b>4 ÷ 6</b>
<b>DOKUMENTACJA RYSUNKOWA.....</b>	<b>7 ÷ 9</b>

## 1 Usytuowanie

Barak III , segment nr 2 - zlokalizowany jest pomiędzy barakiem nr 2 a nr 4, w kompleksie ogrodzenia obozu, natomiast segment jako drugi od strony wschodniej.

## 2 Ściany

Ściana – strona północna –. wysokość ściany betonowej wynosi 248cm, powyżej wypełnienie murem ceglanym obustronnie tynkowanym pomiędzy krokwiemi. Ściany wewnętrznie i zewnętrznie białkowane. W dolnych partiach ściana zamoczona wraz z fragmentem posadzki.

Ściana – strona zachodnia – ściana działowa z zachowanym murowanym szczytem i odnowionym tynkiem. Ściana posiada spękania, wysokość całej ściany do szczytu wynosi 422cm, wysokość ściany betonowej wynosi 248cm. Ściana jest zabezpieczona przed utratą stateczności poprzez wzmocnienie w trzech miejscach przez ceownik 160 od strony zewnętrznej, natomiast od wewnątrz występują blachy. Ściana jest chroniona zadaszaniem.

Ściana – strona południowa –. wysokość ściany betonowej wynosi 248cm, powyżej wypełnienie murem ceglanym obustronnie tynkowanym pomiędzy krokwiemi. Ściany wewnętrznie i zewnętrznie białkowane. W dolnych partiach ściany widoczne zamoczenia, posadzka na styku z ścianą też wykazuje zamoczenia.

Ściana – strona wschodnia – ściana działowa – to obecnie odbudowana ściana, Ściana jest wytynkowana w całości i wybiałkowana, na powierzchni widoczne trzy wzmocnienia ściany wykonane z ceowników 160 od strony zewnętrznej, natomiast od wewnątrz występują blachy, w dolnych fragmentach na styku z posadzką widoczne oznaki zamoczeń. Ściana jest chroniona zadaszaniem, uwidoczniła w dokumentacji fotograficznej i rysunkowej.

## 3 Posadzka

Posadzka w baraku wykonana jest w dwu warstwach, podbudowa betonowa grubości około 10 ÷ 15cm i warstwa wierzchnia – beton zatarta na gładko grubości 3 ÷ 5cm.

Posadzka jest spękana na całej powierzchni.

## 4 Zadaszanie

Przekrycie wykonano jako dwuspadowe, drewniane. Konstrukcja dachu krokwiowo-płatwiowa. Konstrukcję nośną stanowią słupy drewniane, osadzone na cokołach ceglanych, podpierające płatwie dachowe, płatwie dodatkowo podparto mieczami. Na płatwiach opierają się krokwie dachowe. Pokrycie dachu stanowi papa na pełnym deskowaniu. W konstrukcji dachu zlokalizowanych jest 2 x po 3 sztuki kominków wentylacyjnych.

## 5 Kominy

W segmencie zlokalizowane są dwa kominy dymowe, murowane z cegły o przekroju przewodu 20x20cm. Obecnie pełnią rolę przewodów wentylacyjnych.

## 6 Wychylenie ścian

W segmencie 2, baraku III nie stwierdzono nadmiernego wychylenia ścian budynku baraku.

*Dokumentacja fotograficzna*

Barak III, segment 2.  
Obiekt odbudowany.



Widok na ścianę zewnętrzną strona południowa.



Widok na ścianę zewnętrzną strona północna.



Widok na ścianę wewnętrzną strona północno-wschodnia.



Widok na ścianę wewnętrzną strona północno-wschodnia.



Widok na ścianę wewnętrzną strona południowo-wschodnia.



Widok na ścianę wewnętrzną strona wschodnio-północna.

*Dokumentacja fotograficzna*

Barak III, segment 2.  
Obiekt odbudowany.



Widok na ścianę wewnętrzną strona południowo-zachodnia.



Widok na ścianę wewnętrzną strona północna.



Widok na ścianę zewnętrzną strona wschodnia.



Widok na ścianę zewnętrzną strona wschodnia.



Widok na ścianę zewnętrzną strona wschodnia – latryna.

*Dokumentacja fotograficzna*

Barak III, segment 2.  
Obiekt odbudowany.



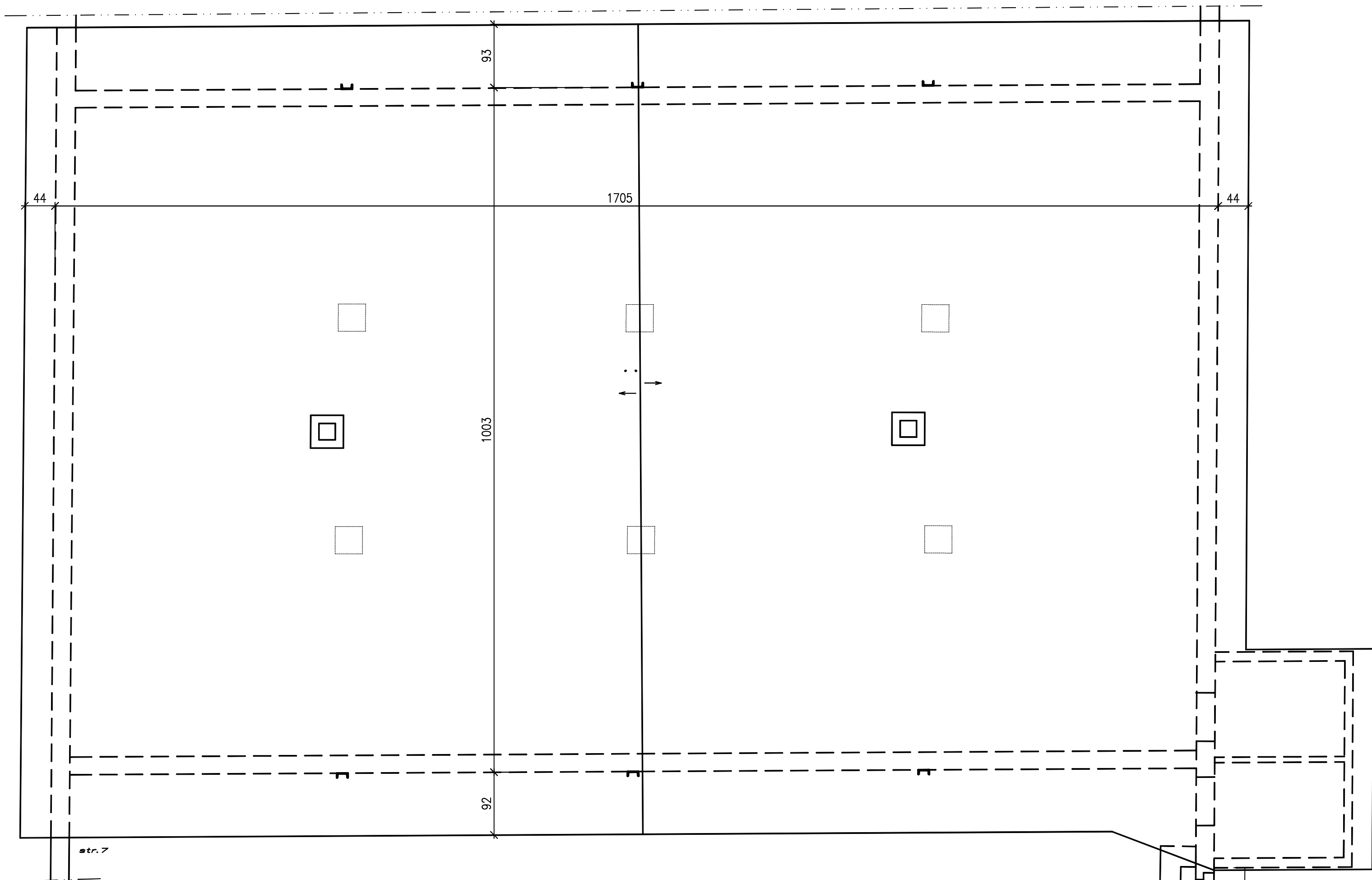
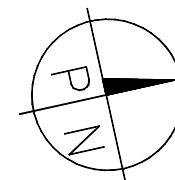
Widok na ścianę zewnętrzną strona zachodnia.



Widok na ścianę zewnętrzną strona zachodnia.

# BARAK III SEGMENT 2

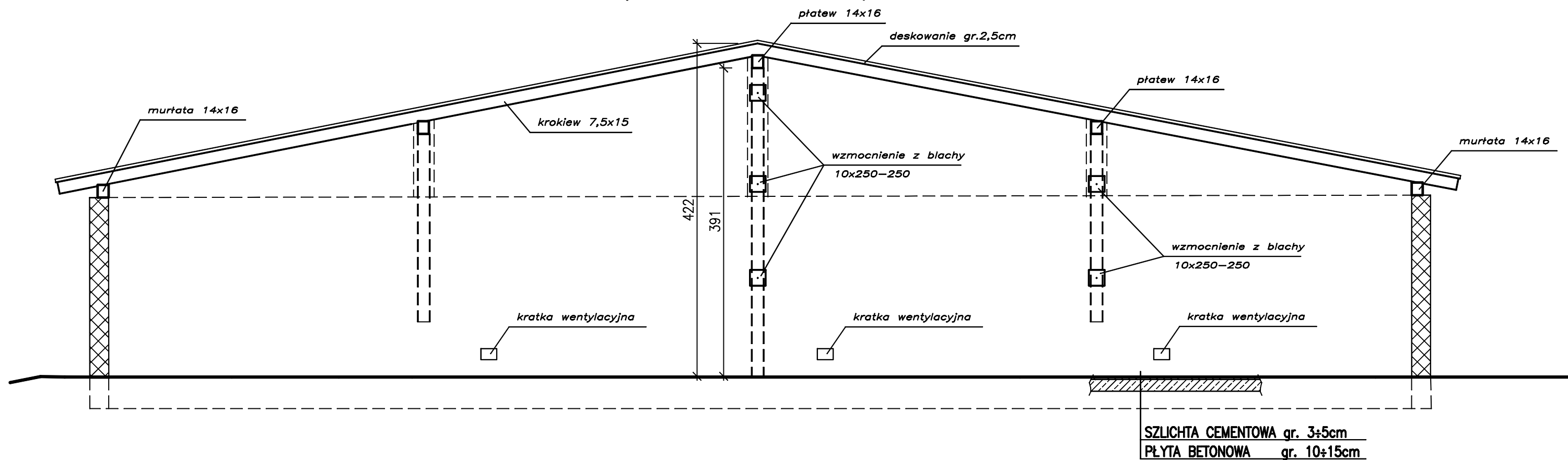
RZUT



str. 7

# BARAK III SEGMENT 2

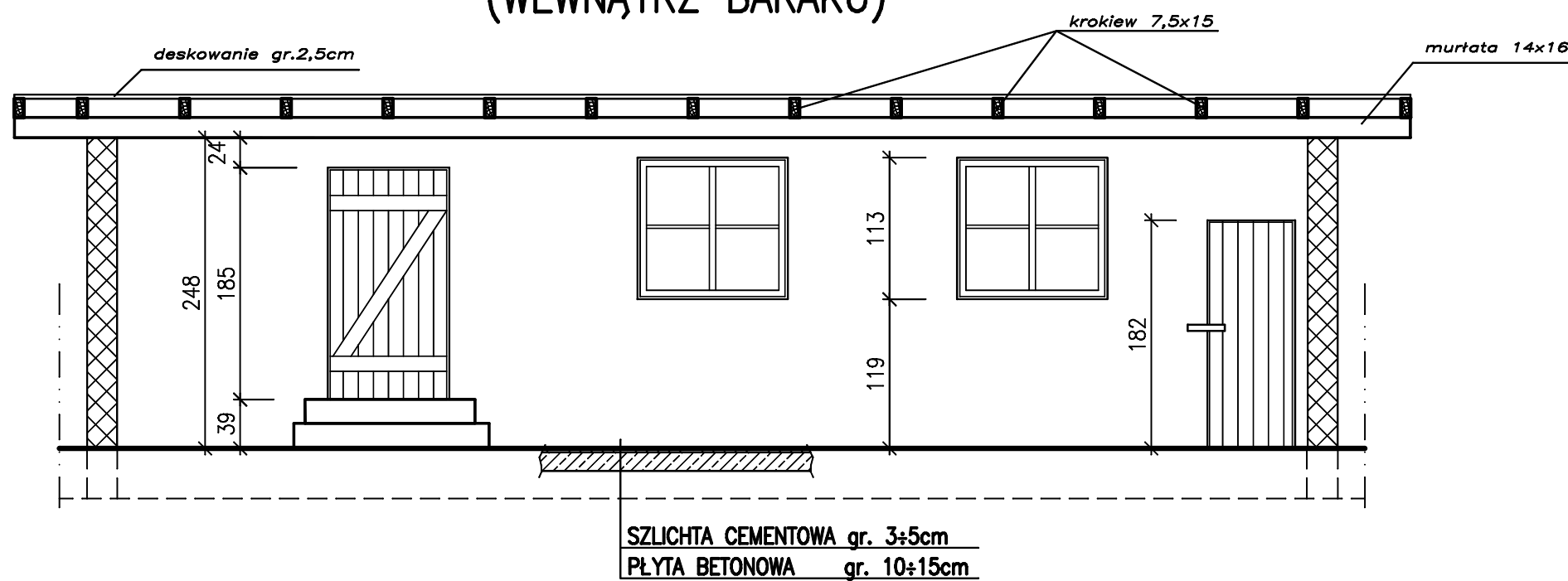
## ŚCIANA ZACHODNIA (WEWNĄTRZ BARAKU)





# BARAK III SEGMENT 2

## ŚCIANA PÓŁNOCNA (WEWNĄTRZ BARAKU)



## ŚCIANA POŁUDNIOWA (WEWNĄTRZ BARAKU)

