

BARAK IV

SEGMENT 4

SPIS TREŚCI OPISU INWENTARYZACJI BARAKU

SPIS TREŚCI	2
1 USYTUOWANIE	3
2 ŚCIANY.....	3
3 POSADZKA	3
4 WYCHYLENIE ŚCIAN.....	3
DOKUMENTACJA FOTOGRAFICZNA.....	4 ÷ 5
DOKUMENTACJA RYSUNKOWA.....	6 ÷ 7

1 Usytuowanie

Barak IV , segment nr 4 - zlokalizowany jest pomiędzy barakiem nr 3 a nr 5, w kompleksie ogrodzenia obozu, natomiast segment jako czwarty od strony wschodniej baraku.

2 Ściany

Ściana – strona północna – brak dużego fragmentu ściany betonowej od otworu drzwiowego po ścianę działową. Pełna wysokość ściany betonowej wynosi 248cm, wysokość ściany uszkodzonej wynosi 120cm. Ściana betonowa posiada liczne spękania oraz ubytki erozyjne betonu.

Ściana – strona zachodnia – ściana działowa – pełne zachowanie górnego fragmentu ściany murowanej. Pełna wysokość ściany wynosi 412cm, a wysokość ściany betonowej wynosi 248cm. Ściana betonowa posiada liczne spękania oraz duże ubytki erozyjne betonu. Ściana szczytowa działowa grubości ½ cegły z trzema pilastrami na szerokość 1 cegły, ściana obustronnie tynkowana, z widocznymi ubytkami tynku i erozyjnym ubytkiem odkrytych cegieł. Pilastry usytuowane są w miejscach gdzie posadowione były płatwie i belka kalenicowa.

Ściana – strona południowa – brak dużego fragmentu ściany betonowej od otworu drzwiowego do ściany działowej wschodniej. Pełna wysokość ściany betonowej wynosi 248cm, wysokość uszkodzonej ściany wynosi 120cm. Latryna posiada ściany zewnętrzne grubości ½ cegły dla segmentu nr 3 i 4, natomiast ścianka działowa pomiędzy latrynami usytuowana w osi ściany działowej posiada grubość ¼ cegły.

Ściana – strona wschodnia – ściana działowa – brak częściowo górnego fragmentu ściany murowanej. Pełna wysokość ściany wynosi 300cm, a wysokość ściany betonowej wynosi 248cm. Ściana betonowa posiada liczne spękania oraz ubytki erozyjne betonu uwidocznione w dokumentacji fotograficznej. Z ściany szczytowej pozostało kilka warstw cegły miejscami do 7 warstw. Ściana szczytowa działowa grubości ½ cegły z trzema pilastrami na szerokość 1 cegły, ściana obustronnie tynkowana.

3 Posadzka

Posadzka w baraku wykonana jest w dwu warstwach, podbudowa betonowa grubości około $10 \div 15$ cm i warstwa wierzchnia – beton zatarta na gładko grubości $3 \div 5$ cm.

Posadzka jest częściowo zarośnięta trawą, wystają jedynie fragmenty cokołów ceglanych po trzonach kominowych i słupkach podpierających więźbę dachową oraz miejscami zalega gruz ceglany i gałęzie po wycince samosiejek.

Posadzka jest spękana na całej powierzchni.

4 Wychylenie ścian

W segmencie 4 baraku IV stwierdzono wychylenie ściany budynku baraku od strony północnej. Wychylenie ściany północnej o wysokości $h=90$ cm wynosi 5,5cm do wewnątrz.

Dokumentacja fotograficzna

Barak IV, segment 4.



Widok na ścianę zewnętrzną strona południowa.



Widok na ścianę zewnętrzną strona północna.



Widok na ścianę wewnętrzną strona zachodnia.



Widok na ścianę wewnętrzną strona zachodnia.



Widok na ścianę wewnętrzną strona wschodnia.



Widok na ścianę wewnętrzną strona wschodnia.

Dokumentacja fotograficzna

Barak IV, segment 4.



Widok na ścianę wewnętrzną strona południowa.



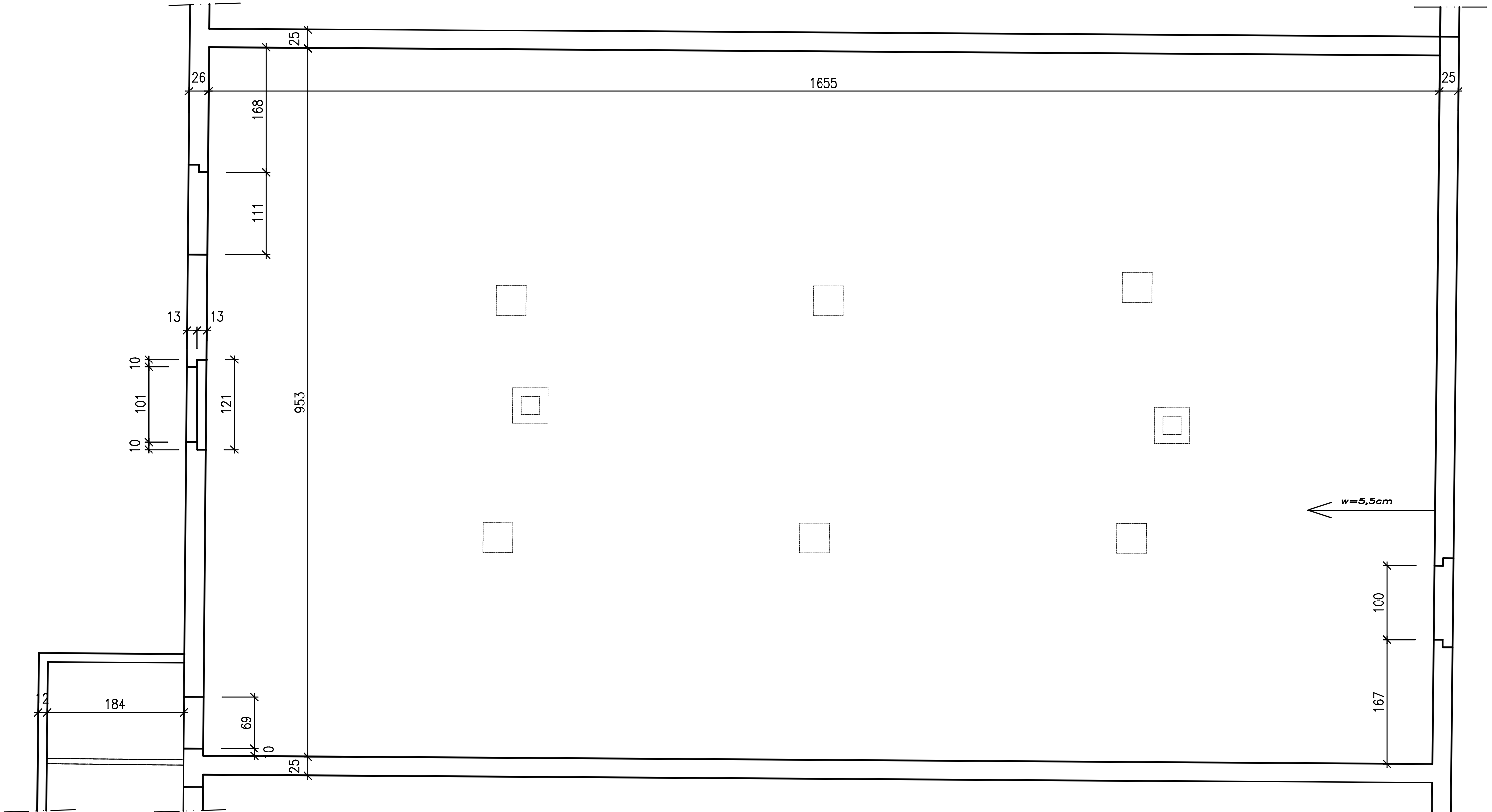
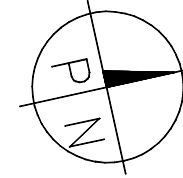
Widok na ścianę wewnętrzną strona północna.



Szczegół uszkodzenia w ścianie wschodniej.

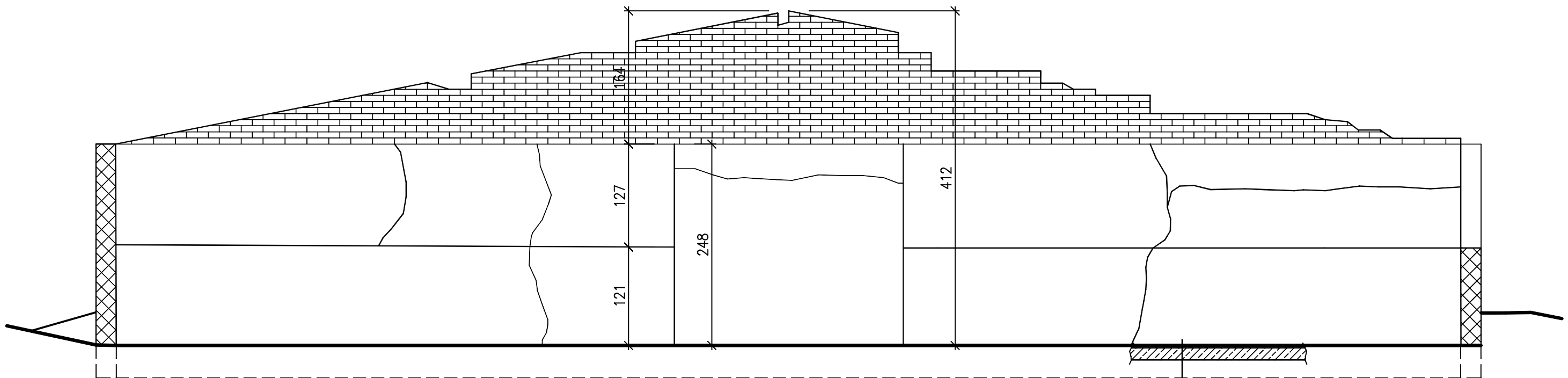
BARAK IV SEGMENT 4

RZUT



BARAK IV SEGMENT 4

ŚCIANA ZACHODNIA



SZLICHTA CEMENTOWA gr. 3÷5cm
PŁYTA BETONOWA gr. 10÷15cm

BARAK IV SEGMENT 4

