

projektow.posadz- gresy Opoczno Kallisto Black K11-29,7x29,7cm, Klasa antypoślizgowości R10.Fuga w kolorze płytki, ściana z umywalką na wysokości 95cm pas szerokości 2x płytka gres Opoczno Kallisto K3 - 29,7x29,7cm,

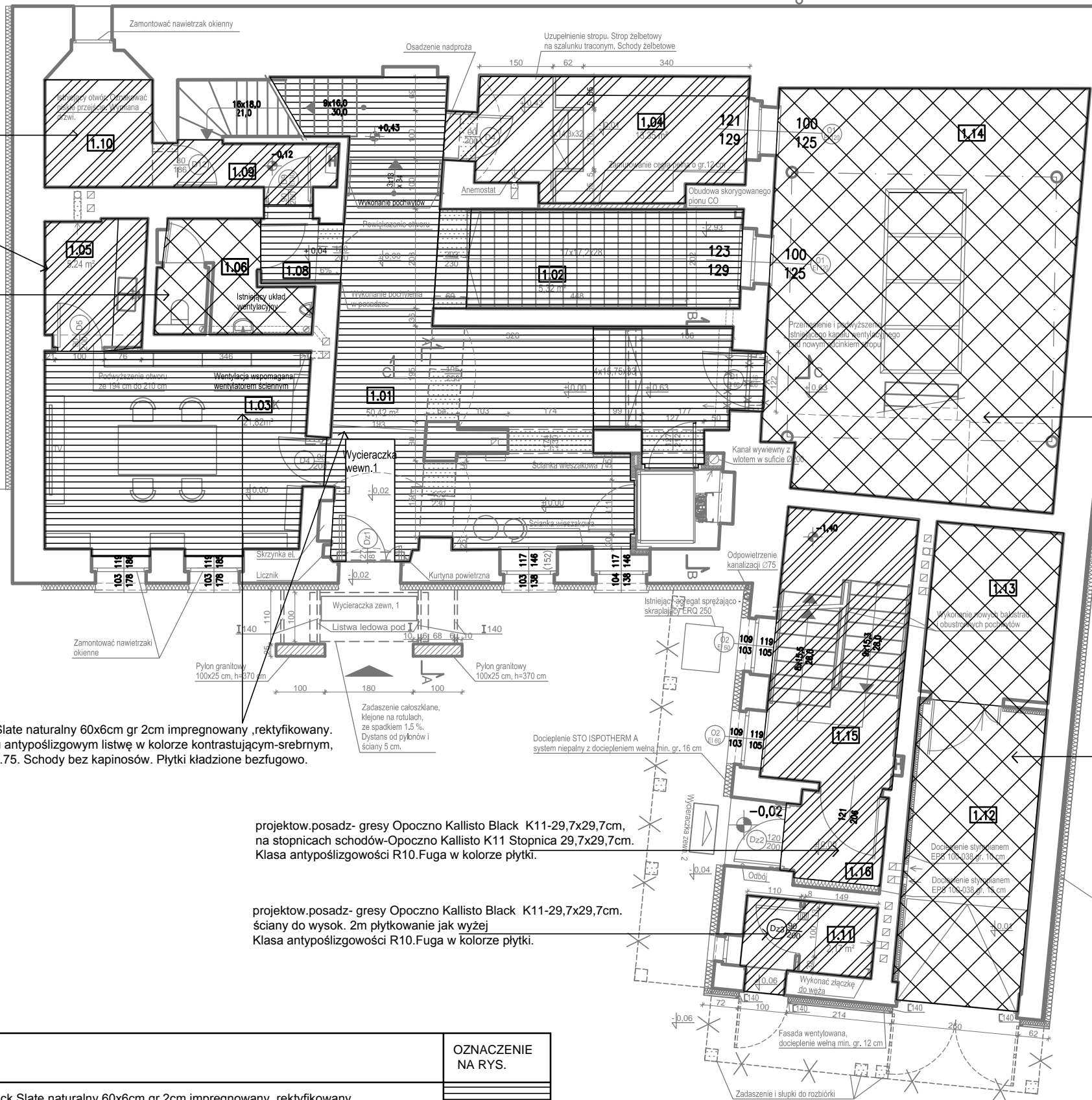
istniejąca posadzka bez zmian

<p>Wycieraczka zewnętrzna 1</p> <p>Wycieraczka systemowa zewnętrzna "MEA" 2x wycieraczka MEAGARD 2x100x50x8 cm z rusztem kratowym 30x10 ocynkowanym z bocznym odprowadzeniem wody.</p>	<p>Wycieraczka wewnętrzna 1</p> <p>Wycieraczka systemowa Horyzont, system wewnętrzny 100x250 cm Alumata Senior (wkład szczotkowy, wkład tekstylny, naprzemiennie w paskach) Obniżenie pod wycieraczką 2cm</p>
<p>Wycieraczka zewnętrzna 2</p> <p>Wycieraczka systemowa zewnętrzna "MEA" Wycieraczka MEAGARD 100x50x8 cm z rusztem kratowym 30x10 ocynkowanym z bocznym odprowadzeniem wody.</p>	

projektowana posadzka - płytki Łupek Black Slate naturalny 60x6cm gr 2cm impregnowany ,rektyfikowany. schody-na krawędzi stopni stosować w rowku antypoślizgowym listwę w kolorze kontrastującym-srebrnym, stal nierdzewna- zgodnie z & 71.4 WT dz.ust.75. Schody bez kapinosów. Płytki kładzone bezfugowo.

projektow.posadz- gresy Opoczno Kallisto Black K11-29,7x29,7cm, na stopnicach schodów-Opoczno Kallisto K11 Stopnica 29,7x29,7cm. Klasa antypoślizgowości R10.Fuga w kolorze płytki.

projektow.posadz- gresy Opoczno Kallisto Black K11-29,7x29,7cm. ściany do wysok. 2m płytkowanie jak wyżej Klasa antypoślizgowości R10.Fuga w kolorze płytki.



BUDYNEK MIESZKALNY

istniejąca posadzka bez zmian

istniejąca posadzka bez zmian

istniejąca posadzka bez zmian

Lp.	NAZWA POMIESZCZENIA	POWIERZCHNIA [m ²]	POSADZKA	OZNACZENIE NA RYS.
1.01	KOMUNIKACJA	50,42	projektowana posadzka - płytki Łupek Black Slate naturalny 60x6cm gr 2cm impregnowany ,rektyfikowany. schody-na krawędzi stopni stosować w rowku antypoślizgowym listwę w kolorze kontrastującym-srebrnym, stal nierdzewna- zgodnie z & 71.4 WT dz.ust.75. Schody bez kapinosów. Płytki kładzone bezfugowo.	
1.02	KŁATKA SCHODOWA	5,32		
1.03	ZBIORY BIBLIOTECZNE	22,19		
1.08	KOMUNIKACJA - KORYTARZ	1,61		
1.04	ZBIORY	13,35	projektow.posadz- gresy Opoczno Kallisto Black K11-29,7x29,7cm, na stopnicach schodów-Opoczno Kallisto K11 Stopnica 29,7x29,7cm. Klasa antypoślizgowości R10.Fuga w kolorze płytki.	
1.05	POMIESZCZENIE POMOCNICZE	4,83		
1.09	KOMUNIKACJA - KORYTARZ	3,39		
1.10	ARCHIWUM ZAKŁADOWE	5,10		
1.11	MAGAZYNEK PODRĘCZNY	2,17	istniejąca posadzka bez zmian	
1.15	KOMUNIKACJA, KŁATKA SCHODOWA	14,81		
1.16	WIATROLAP	3,47		
1.06	WC MĘSKIE	5,77		
1.12	GARAŻ	15,19		
1.13	MASZYNOWNIA	8,90		
1.14	GALERIA	50,45		

Uwaga: Przy ścianach płytkowanych fugi posadzki zgrać z fugami na ścianach.

W innych pomieszczeniach z wymienianą posadzką-COKOŁY -listwa aluminiowa anodowana, cokołowa h=4 do 5cm, kolor satynowe srebro,niewidoczny sposób mocowania , narożniki cięte pod kątem 45 stopni .

	Projektant:	mgr inż.arch.Andrzej Zatwarnicki upr.bud.w spec.arch.nr 1/96/OP	Objekt:	Centralne Muzeum Jeńców Wojennych ul. Minorytów 3 45-017 Opole nr dz. 109/2 k.m. 44	ARCHITEKTURA
	Sprawdzający:	mgr inż.arch.Małgorzata Zatwarnicka upr.bud.w spec.arch.nr OKK/UpB/06/04	Inwestor:	Centralne Muzeum Jeńców Wojennych ul. Minorytów 3 45-017 Opole	Data: 09/2015
BIURO PROJEKTÓW ARCH. ANDRZEJ ZATWARNICKI 46-022 KEPA K/OPOLA UL.SPACEROWA 20 TEL. 774414015 www.architop.com.pl mail: architop@wp.pl	Opracował:	mgr inż.arch.Piotr Szczepny	Temat:	Projekt przebudowy budynku RZUT PARTERU-SCHEMAT - POSADZKI	ARCH 07/31/18
	Opracował:		PROJEKT CHRONIONY PRAWEM AUTORSKIM	Skala: 1:100	