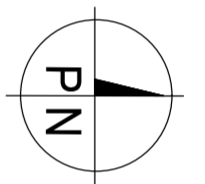
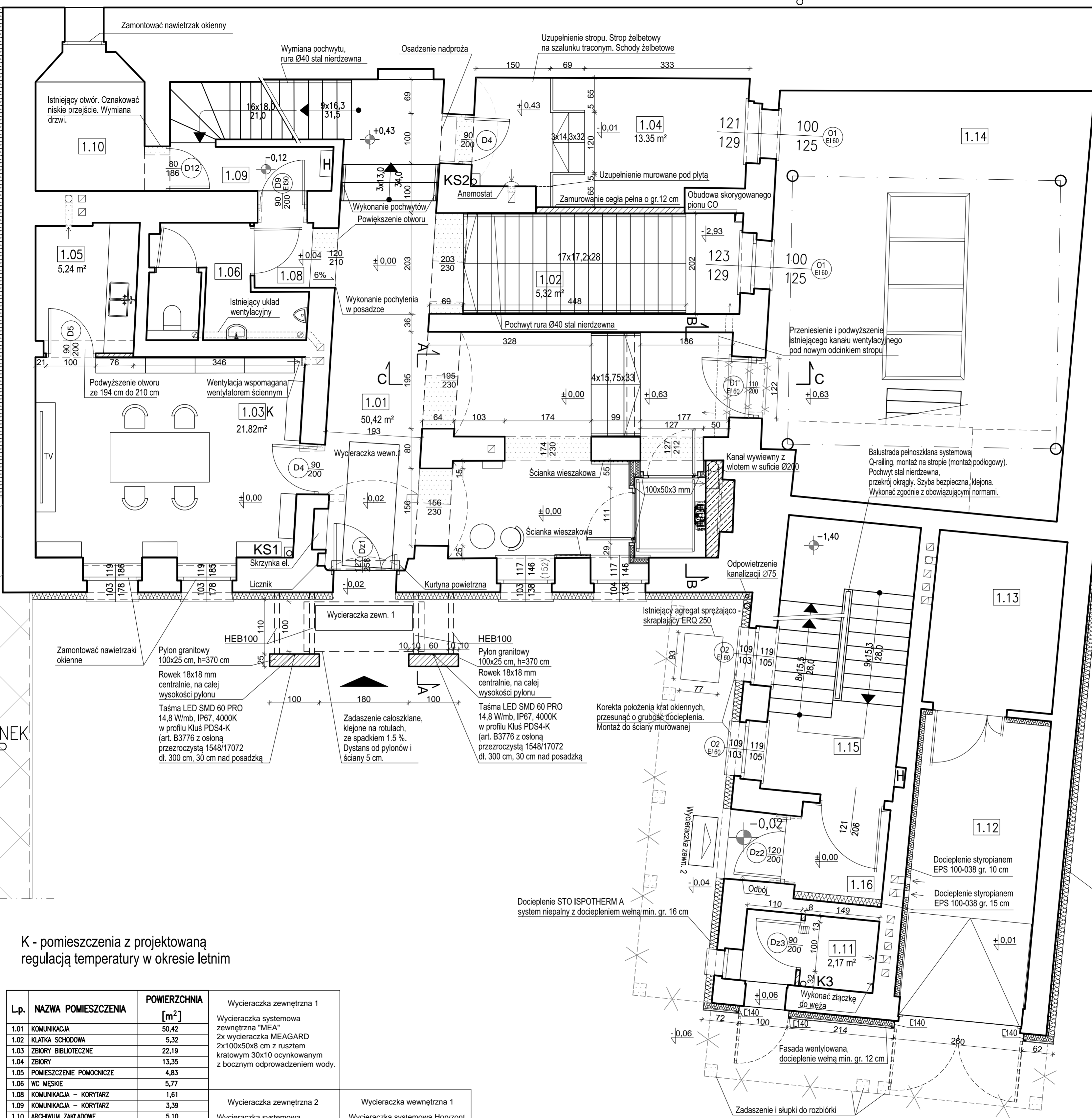


BUDYNEK
MIESZKALNY



BUDYNEK
MBP

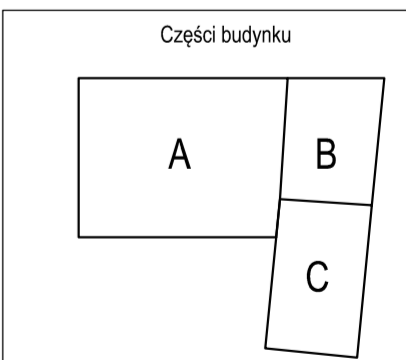


K - pomieszczenia z projektowaną regulacją temperatury w okresie letnim

| Lp. | NAZWA POMIESZCZENIA | POWIERZCHNIA [m ²] |
|------|------------------------------|--------------------------------|
| 1.01 | KOMUNIKACJA | 50,42 |
| 1.02 | KLATKA SCHODOWA | 5,32 |
| 1.03 | ZBIORY BIBLIOTECZNE | 22,19 |
| 1.04 | ZBIORY | 13,35 |
| 1.05 | POMIESZCZENIE POMOCNICZE | 4,83 |
| 1.06 | WC MĘSKIE | 5,77 |
| 1.08 | KOMUNIKACJA - KORYTARZ | 1,61 |
| 1.09 | KOMUNIKACJA - KORYTARZ | 3,39 |
| 1.10 | ARCHIWUM ZAKŁADOWE | 5,10 |
| 1.11 | MAGAZYNK PODRĘCZNY | 2,17 |
| 1.12 | GARAŻ | 15,19 |
| 1.13 | MASZYNOWNIA | 8,90 |
| 1.14 | GALERIA | 50,45 |
| 1.15 | KOMUNIKACJA, KLATKA SCHODOWA | 14,81 |
| 1.16 | WIATROLAP | 3,47 |

RAZEM: 206,97

| Wycieraczka zewnętrzna 1 | Wycieraczka zewnętrzna 2 | Wycieraczka wewnętrzna 1 |
|---|--|---|
| Wycieraczka systemowa zewnętrzna "MEA" 2x wycieraczka MEAGARD 2x100x50x8 cm z rusztem kratowym 30x10 ocynkowanym z bocznym odprowadzeniem wody. | Wycieraczka systemowa zewnętrzna "MEA" Wycieraczka MEAGARD 100x50x8 cm z rusztem kratowym 30x10 ocynkowanym z bocznym odprowadzeniem wody. | Wycieraczka systemowa Horyzont, system wewnętrzny 100x250 cm Alumata Senior (wkład szczołkowy, wkład tekstylny, naprziemiennie w paskach) Obniżenie pod wycieraczką 2cm |



- Ściany istniejące
- Ściany projektowane
- Ściany do rozbiórki
- Elementy do rozbiórki

| | | | | | |
|--|---------------|---|-----------|--|------------------|
| ARCHITOP | Projektant: | mgr inż. arch. Andrzej Załwarski upr.bud. w spec.arch.nr 1/96/OP | Objekt: | Centralne Muzeum Jerozolimskich ul. Młynowa 3 45-017 Opole nr dz. 109/2 km. 44 | ARCHITEKTURA |
| | Sprawdzający: | mgr inż. arch. Małgorzata Załwarska upr.bud. w spec.arch.nr OKK/Up/08/04 | Inwestor: | Centralne Muzeum Jerozolimskich ul. Młynowa 3 45-017 Opole | Data: 09/2015 |
| BUREAU PROJEKTÓW ARCH. ANDRZEJ ZAŁWARSKI 45-022 KĘPA WOPOLA UL.SPACEROWA 30 TEL. 774414015 www.architop.com.pl | Opracował: | mgr inż. arch. Piotr Szczepny | Opis: | Projekt przebudowy budynku GMJW | ARCH 06/38/03 |
| | Opis: | | Opis: | Projekt przebudowy budynku GMJW | Skala: 1:50 |