

Izolacja dachu wyprowadzona szczelnie na ściankę attykową ze szczelnym przejściem izolacji poziomej pod obróbką atyki

Obróbka blacharska blacha ocynkowana powlekana, kolor wg opisu

Łaty impregnowane ciśnieniowo 8x5 cm co 50 cm

Izolacja dachu wyprowadzona szczelnie na ściankę attykową ze szczelnym przejściem izolacji poziomej pod obróbką atyki

Obróbka blacharska blacha ocynkowana powlekana, kolor wg opisu

Łaty impregnowane ciśnieniowo 8x5 cm co 50 cm

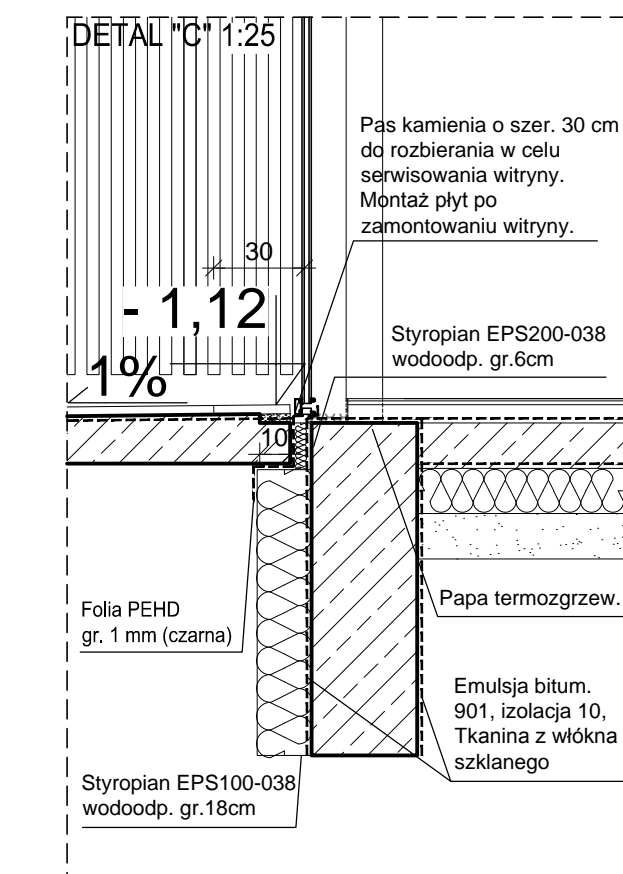
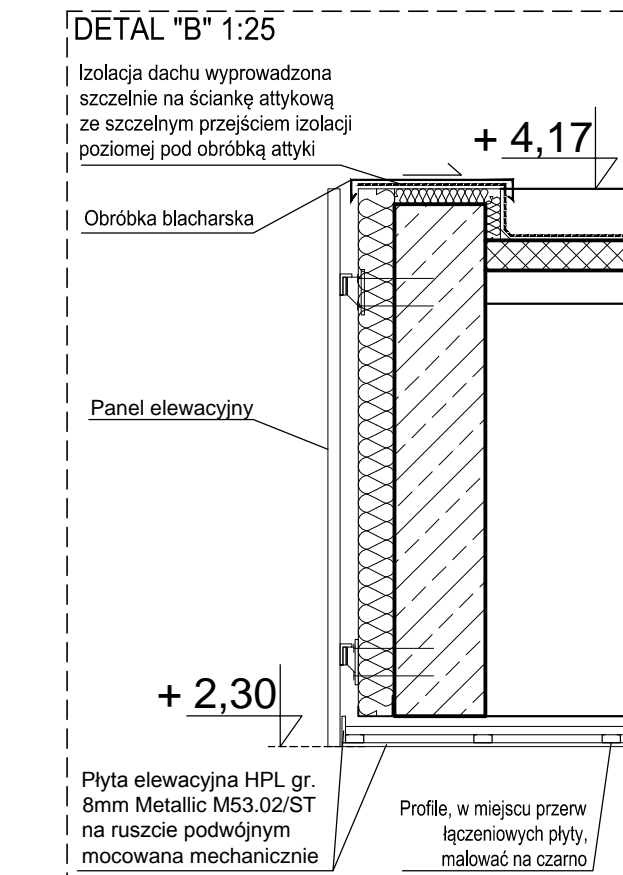
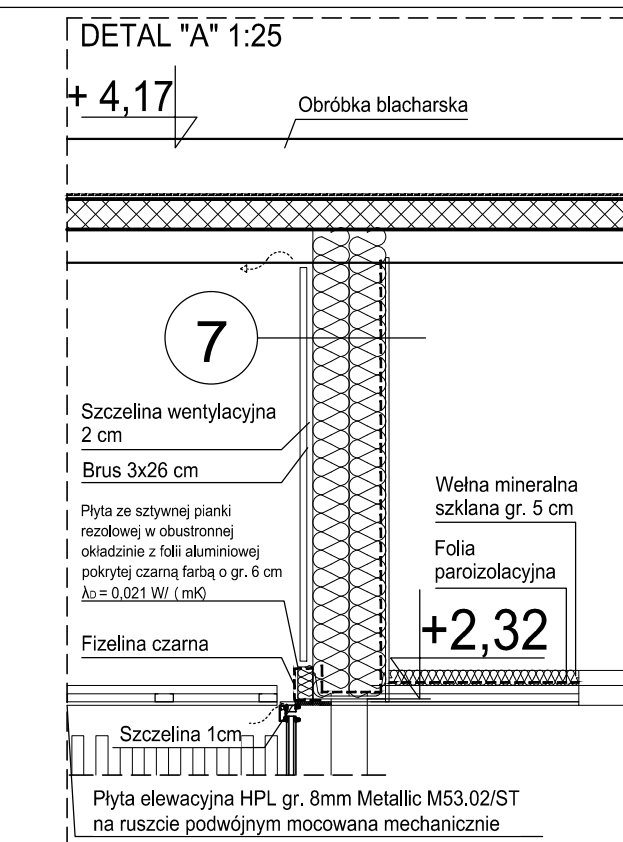
Styropian EPS200-036 gr. 5cm

Uwaga: Panele elewacyjne w rejonie pow. utwardzonych powinny się kończyć 10 cm powyżej wykończonej powierzchni i 10 cm poniżej zamontowanych sufitów.

Pas kamienia do robienia w celu serwisowania witryny. Montaż płyt po zamontowaniu witryny.

Uwaga: Panele elewacyjne w rejonie pow. utwardzonych powinny się kończyć 10 cm powyżej wykończonej powierzchni i 10 cm poniżej zamontowanych sufitów.

<p><b>1</b></p> <ul style="list-style-type: none"> <li>- KOSTKA GRANIT. PŁOMIENIOWANA GR. 6 CM</li> <li>- PODKŁAD CEMENTOWY GR. 2 cm</li> <li>- EMULSJA BITUMICZNA 901, IZOLACJA 10, TKANINA Z WŁÓKNA SZKLANEGO</li> <li>- BETON C20/25 GR. 15 cm</li> <li>- ZBROJONY SIATKĄ</li> <li>- FOLIA PE</li> <li>- STYROPIAN EPS 200-036 WODOODPORNY GR. 15 cm</li> <li>- PIASEK ZAGĘSZCZONY WARSTWAMI CO 15 cm</li> </ul>	<p><b>2</b></p> <ul style="list-style-type: none"> <li>- WYKŁADZINA DYWANOWA 0,7 cm</li> <li>- WARSTWA WYRÓWNAWCZA 1,3 cm</li> <li>- JASTRYCH 6 CM</li> <li>- EMULSJA BITUMICZNA 901, IZOLACJA 10, TKANINA Z WŁÓKNA SZKLANEGO</li> <li>- BETON C20/25 GR. 15 cm</li> <li>- ZBROJONY SIATKĄ</li> <li>- FOLIA PE</li> <li>- STYROPIAN EPS 200-036 WODOODPORNY GR. 15 cm</li> <li>- PIASEK ZAGĘSZCZONY WARSTWAMI CO 15 cm</li> </ul>	<p><b>2'</b></p> <ul style="list-style-type: none"> <li>- PŁYTKI CERAMICZNE 1,5 cm</li> <li>- WARSTWA WYRÓWNAWCZA 1,5 cm</li> <li>- JASTRYCH 5 CM</li> <li>- EMULSJA BITUMICZNA 901, IZOLACJA 10, TKANINA Z WŁÓKNA SZKLANEGO</li> <li>- BETON C20/25 GR. 15 cm</li> <li>- ZBROJONY SIATKĄ</li> <li>- FOLIA PE</li> <li>- STYROPIAN EPS 200-036 WODOODPORNY GR. 15 cm</li> <li>- PIASEK ZAGĘSZCZONY WARSTWAMI CO 15 cm</li> </ul>	<p><b>3</b></p> <ul style="list-style-type: none"> <li>- PŁYTA DACHOWA GR.208 mm REI 30</li> <li>- DŹWIGAR STALOWY</li> <li>- SUFIT POWIESZANY LUB PANELE AKUSTYCZNE</li> </ul>	<p><b>7</b></p> <ul style="list-style-type: none"> <li>- PŁYTA OSB GR.22 mm</li> <li>- BRUS 3X26 cm CO 60 cm</li> <li>- WEŁNA MINERALNA GR.12cm</li> <li>- PAROIZOLACJA</li> <li>- PŁYTA G-K</li> </ul>	<p><b>8</b></p> <ul style="list-style-type: none"> <li>- KOSTKA GRANITOWA 16x16 cm</li> <li>- PODSYPKA Z MIAŁU KAMIENNEGO GR. 3 cm</li> <li>- WARSTWA PODBUDOWY Z KRUSZYWA ŁAMANEGO 0-63 mm GR.20 cm</li> <li>- WARSTWA ODSĄCZAJĄCA Z PIASKU GR.20 cm, Is=1,00</li> <li>- GEOWŁÓKNINA SEPARACYJNO-FILTRUJĄCA O MAKS. WIELKOŚCI PORÓW 120 µm</li> <li>- ORAZ WYTRZYMAŁOŚCI NA ROZCIĄGANIE 12-15 kN/m</li> <li>- DOGĘSZCZONE PODŁOŻE GRUNTOWE Z DOZIARNIENIEM POSPOLKĄ, GRANUL. ŻUŹLEM WIELKOPIECYWOYM LUB HUTNICZYM NA GŁĘB. 25 cm</li> </ul>	<p><b>12</b></p> <ul style="list-style-type: none"> <li>- PŁYTKA GRANITOWA PŁOMIENIOWANA GR. 2cm (KOLOR ANALOGICZNY DO CZARNEJ KOSTKI)</li> <li>- KLEJ PÓLELASTYCZNY DO KAMienia</li> <li>- ELASTYCZNA DWUSKŁADNIKOWA MIKROZAPRAWA USZCZELNIAJĄCA D2</li> <li>- GRUNT</li> <li>- SCHODY ŻELBETOWE BETON C25</li> <li>- POSPOLKA ZAGĘSZCZANA WARSTWAMI</li> </ul>
---	---	--	---	---	--	--



**ARCHITOP**

BIURO PROJEKTOWE ARCH. ALŻBETHA WÓJCISZAKA 46-022 KĘPA WOPOLA UL.SPACEROWA 20 TEL. 774414015 WWW.ARCHITOP.COM.PL

Projektował: mgr inż. arch. Andrzej Żalwaniński upr.bud., w spec.arch.nr 1/96/OP

Sprawił: mgr inż. arch. Małgorzata Żalwanińska upr.bud., w spec.arch.nr OKKUL08/04

Opracował: mgr inż. arch. Piotr Szczepiński

Obiekt: CENTRALNE MUZEUM JĘDŹOWY W ŁAMBOWICACH KAMIEŃNICE-46318 UL.MUZEALNA 4 DL.01596-3922-1-03-3

Inwestor: CENTRALNE MUZEUM JĘDŹOWY W ŁAMBOWICACH OPOLE 45-017 UL.MIENKOWYCH 3

Tema: PROJEKT PRZEKROJÓW Z ROZBUDOWĄ CIUM W ŁAMBOWICACH

PRZEKRÓJ B-B

ARCHITOP 07/39/09

Skala: 1:50