

Zestawienie powierzchni

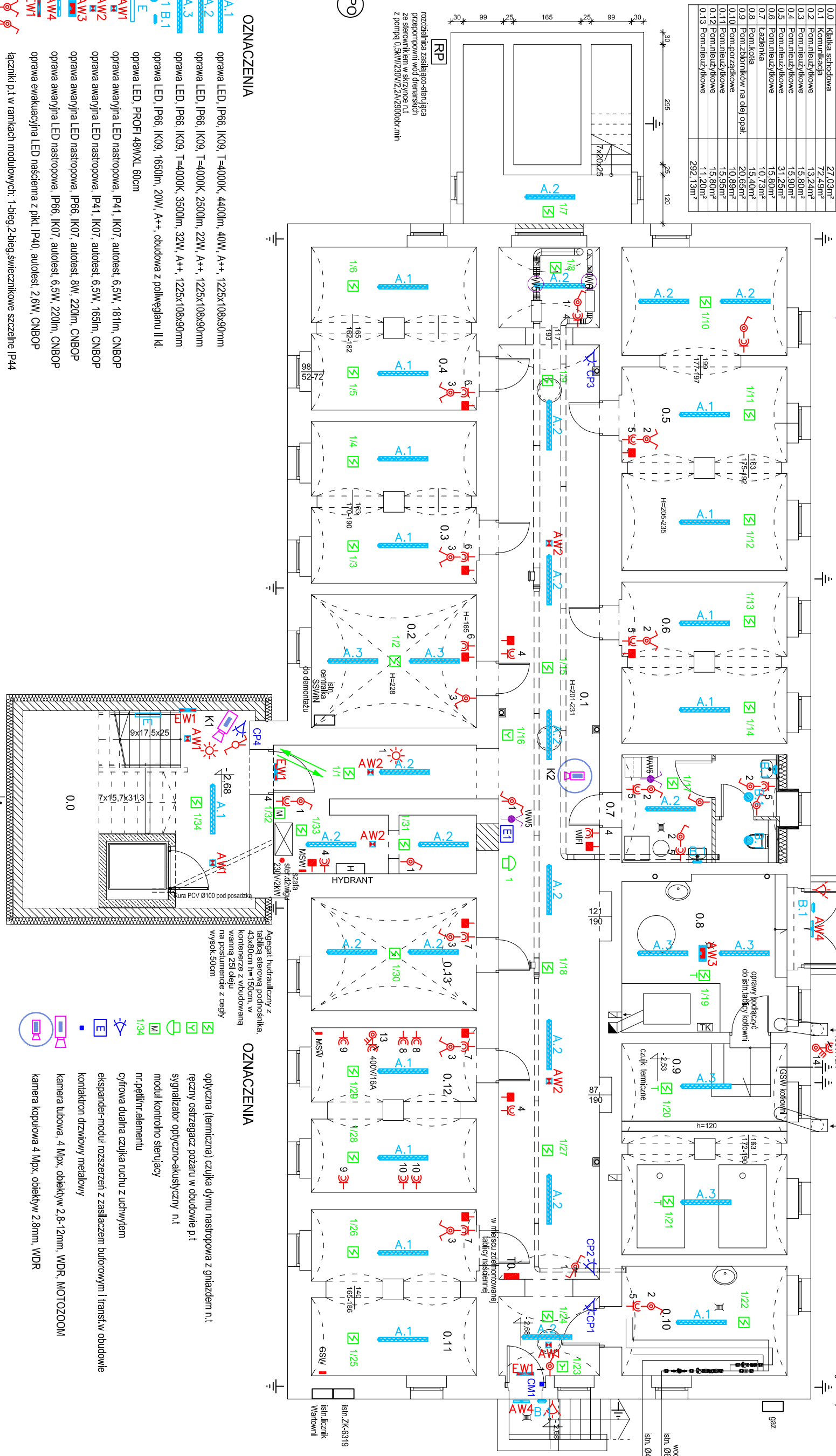
| Lp.  | NAZWA POMIESZCZENIA          | POWIERZCHNIA         |
|------|------------------------------|----------------------|
| 0.0  | Klatka schodowa              | 27,03m <sup>2</sup>  |
| 0.1  | Korridor                     | 72,49m <sup>2</sup>  |
| 0.2  | Pom.miezuzytkowe             | 13,22m <sup>2</sup>  |
| 0.3  | Pom.miezuzytkowe             | 15,80m <sup>2</sup>  |
| 0.4  | Pom.miezuzytkowe             | 15,90m <sup>2</sup>  |
| 0.5  | Pom.miezuzytkowe             | 31,25m <sup>2</sup>  |
| 0.6  | Pom.miezuzytkowe             | 15,80m <sup>2</sup>  |
| 0.7  | Kazienka                     | 10,73m <sup>2</sup>  |
| 0.8  | Pom.kotla                    | 15,40m <sup>2</sup>  |
| 0.9  | Pom.zbiornikow na olej opal. | 20,65m <sup>2</sup>  |
| 0.10 | Pom.pozaradkowe              | 10,89m <sup>2</sup>  |
| 0.11 | Pom.miezuzytkowe             | 15,95m <sup>2</sup>  |
| 0.12 | Pom.miezuzytkowe             | 11,20m <sup>2</sup>  |
| 0.13 | Pom.miezuzytkowe             | 292,13m <sup>2</sup> |

rozdzielnica zasilajaco-sterujaca przepompowni w skrzynce ni. z pompą 0,5kW/230V/2,2kW/230000r./min

OZNACZENIA

- A1 oprawa LED, IP66, IK09, T=4000K, 4400lm, 40W, A+++, 1225x108x90mm
  - A2 oprawa LED, IP66, IK09, T=4000K, 2500lm, 22W, A+++, 1225x108x90mm
  - A3 oprawa LED, IP66, IK09, T=4000K, 3500lm, 32W, A+++, 1225x108x90mm
  - B.1 B.1 oprawa LED, IP66, IK09, 1650lm, 20W, A+++, obudowa z poliwęglanu II kl.
  - E oprawa LED, PROFI 48WXL 60cm
  - AW1 oprawa awaryjna LED nastropowa, IP41, IK07, autotest, 6,5W, 181lm, CNBOP
  - AW2 oprawa awaryjna LED nastropowa, IP41, IK07, autotest, 6,5W, 165lm, CNBOP
  - AW3 oprawa awaryjna LED nastropowa, IP66, IK07, autotest, 8W, 220lm, CNBOP
  - AW4 oprawa awaryjna LED nastropowa, IP66, IK07, autotest, 6,5W, 220lm, CNBOP
  - EW1 oprawa ewakuacyjna LED nasadenna z plik., IP40, autotest, 2,6W, CNBOP
- gniazdo wytykowe 1 bieg, p.i. 16A/250V p.i. IP44
- gniazdo komputerowe p.i. RJ45 kat.6 z adapterem IP44
- gniazdo wytykowe 3 fazowe n.i. 400V/16A zespolone z wyi. IP44
- czujnika ruchu oswietleniowa n.i. IP20 360/180si
- czujnika zmiernicza oswietleniowa n.i. IP44
- główna i miejscowa szyna wyrównawcza
- tablica rozdzielcza modułowa n.i. II kl. ochr. IP43 - 90°58'15cm
- złącze kontrolne instalacji odgromowej istniejące
- wypust (puszka łączeniowa)
- nr. obwodu

- M5 wentylator kanałowy 8-50W/230V/215000r./min. z regulatorem obrotów 2bieg. p.i
  - M6 wentylator kanałowy 4-20W/230V/215000r./min. z regulatorem obrotów 2bieg. p.i
- przełącznik biegowy wentylatorów z dwubiegowymi silnikami 0-1-11



OZNACZENIA

- Agregat hydrauliczny z tablicą sterową podnoszarką, 43x80cm H=150cm, w komercyjnie z wbudowaną wanną, 23l oleju na postumencie z cegey, wysok. 50cm
- opływna (termiczna) czujka dymu nastropowa z gniazdem n.i
- ręczny ostrzegacz pożaru w obudowie p.i
- sygnalizator optyczno-akustyczny n.i
- moduł kontrolno sterujący
- nr. pętlir. elementu
- cyfrowa dualna czujka ruchu z uchwytem
- ekspander-moduł rozszerzeń z zasilaczem buforowym I transi. w obudowie
- kontaktron drzwiowy metalowy
- kamera tubowa, 4 Mpx, obiektyw 2,8-12mm, WDR, MOTOZOOM
- kamera kopułowa 4 Mpx, obiektyw 2,8mm, WDR

układ TN-S samoczynne wyłączenie wylaczniki różnicowo prądowe połączenia wyrównawcze

|   |                      |   |  |
|---|----------------------|---|--|
| <p>Objekt: Centralne Muzeum Jenców Wojennych w Łambinowicach</p> <p>48-316 Łambinowice ul. Muzealna 4</p> |                      | <p>Biuro: ELEKTRYCZNA</p> <p>Stadium: P.B.W</p> |  |
| <p>Temat: Plan instalacji elektrycznej PIWNICA</p>  |                      | <p>Skala: 1:100</p>                             |  |
| <p>Projektant: mgr inż. Hubert Wołoska</p> <p>upr.bud.128/82/OP.16/84/OP</p>                              | <p>Data: 12.2016</p> | <p>Biuro: ELEKTRYCZNA</p>                       |  |
| <p>Sprawdzający: mgr inż. Maciej Morzyk</p> <p>upr.bud. OP/0596/POOF/10</p>                               | <p>Nr. rys: 1</p>    | <p>Biuro: ELEKTRYCZNA</p>                       |  |