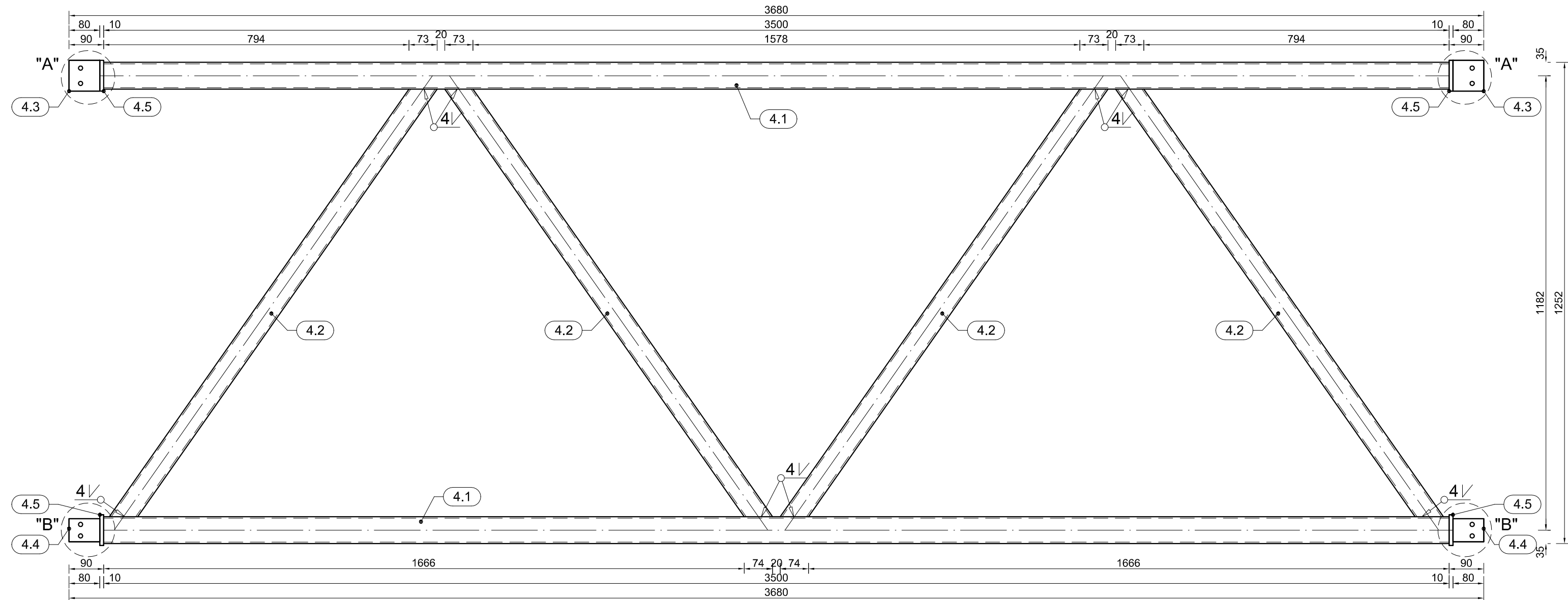
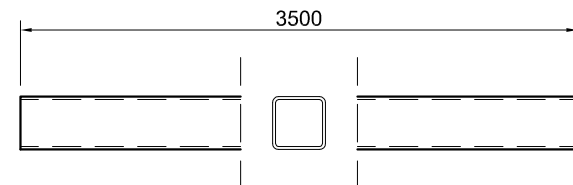


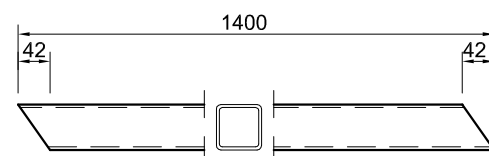
Sk3 - stężenie kratowe - 2szt.



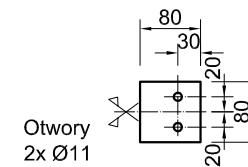
4.1 RK70x70x4 - 2szt.
L=3500mm



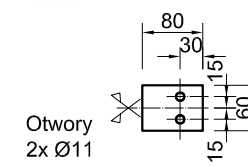
4.2 RK60x60x4 - 4szt.
L=1400mm



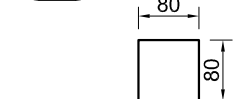
4.3 BL 80x80x10 - 2szt.



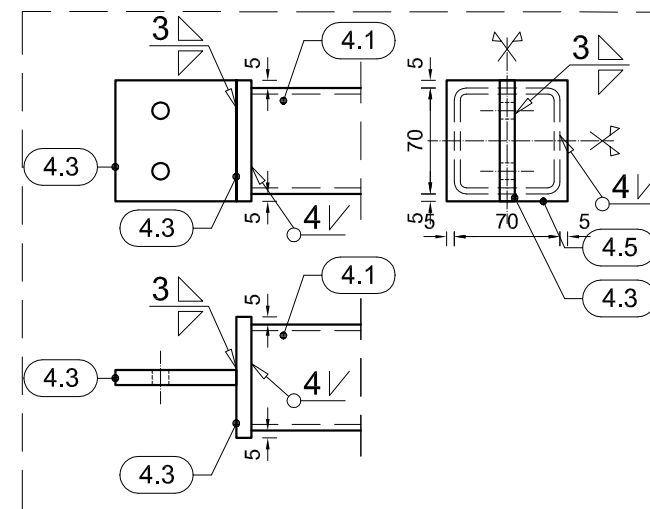
4.4 BL 60x80x10 - 2szt.



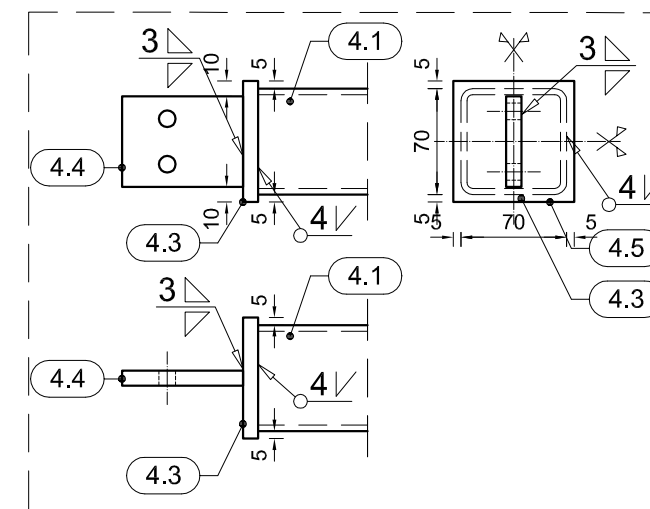
4.5 BL 80x80x10 - 4szt.



Szczegół "A"
skala 1:5



Szczegół "B"
skala 1:5



UWAGI:

- 1) Wymiary podano w [mm],
- 2) Rury kwadratowe spawać spoiną typu 1/2Y, uprzednio krawędzie szlifować
- 3) Konstrukcję spawać we wszystkich możliwych krawędziach styku, nie pokazane spoiny wykonać jako pachwinowe o $a=0,7t$, gdzie t równe jest grubości cieńszego z łączonych elementów
- 4) Ilości elementów podano do wykonania 1szt. dźwigara
- 5) Konstrukcję ocynkować, malować zg z proj. architektury

STAL S235 JR
Elektrody EA 1.46

ESTBUD Biuro Projektowania
46-022 Białacz, ul. Szeroka 24/1 tel. 606672695

Nazwa i adres obiektu: Projekt przebudowy z rozbudową CMJW w Łambinowicach
Łambinowice, ul. Muzealna 4

Temat rysunku: Stężenie kratowe Sk3

Projektant:	mgr inż. Jerzy Żmuda upr. nr ewid 39/01/Op	Data:	XII 2016	branża	KONSTRUKCJA	skala:	1:10, 1:5
Opracował:	mgr inż. Tomasz Respondek	Data:	XII 2016	branża	KONSTRUKCJA	NR RYS.	KWS4
Sprawdził:	mgr inż. Krzysztof Walczak upr. nr ewid 150/94/Op	Data:	XII 2016	STADIUM	PROJEKT WYKONAWCZY		