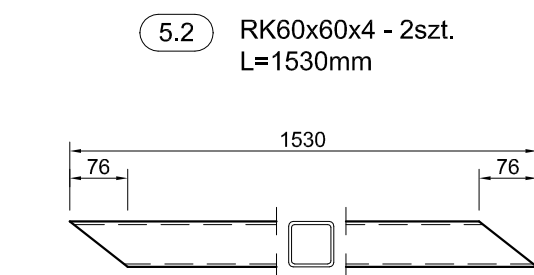
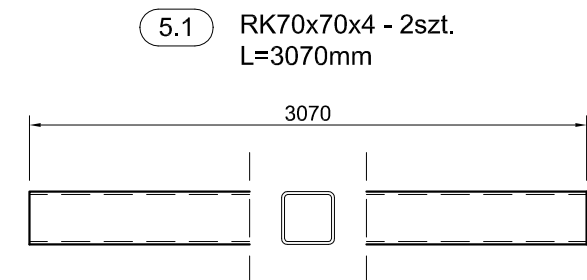
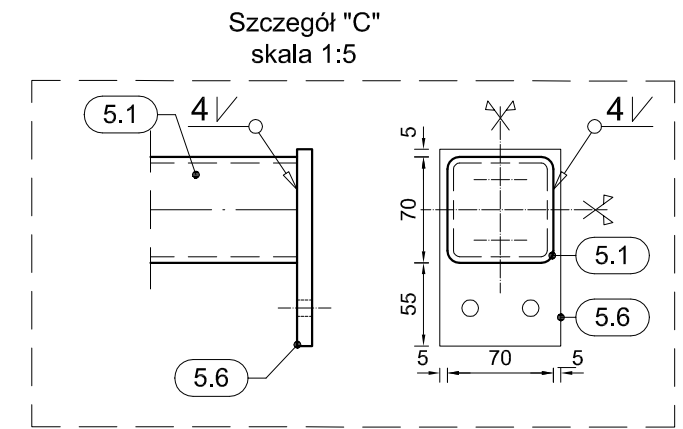
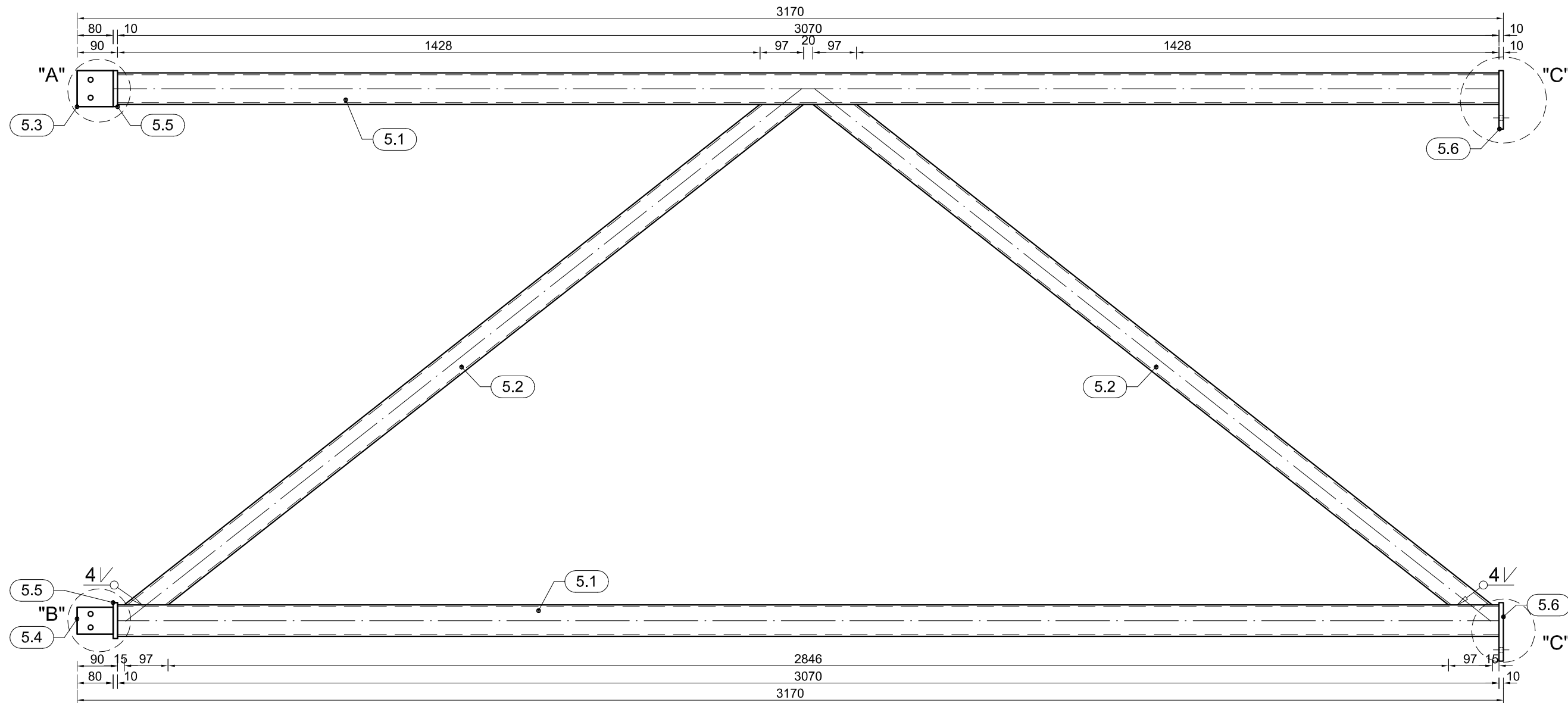
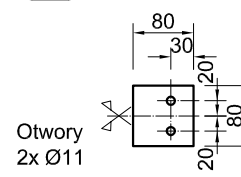


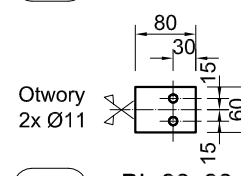
Sk4 - stężenie kratowe - 1szt.



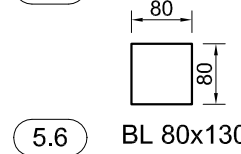
5.3 BL 80x80x10 - 1szt.



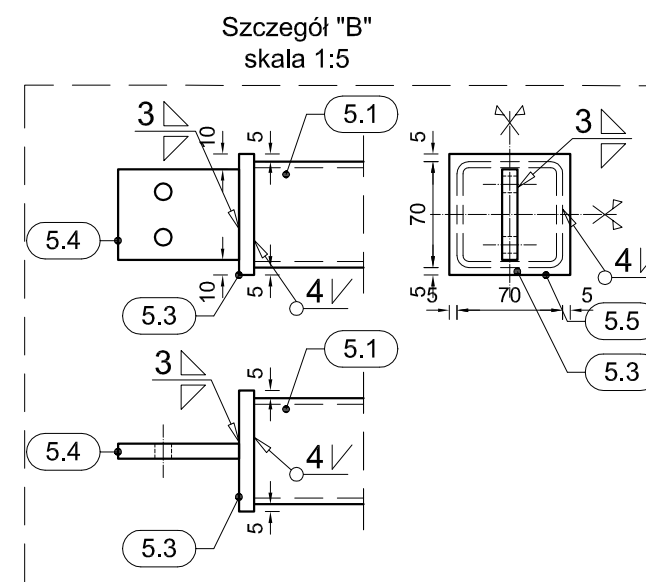
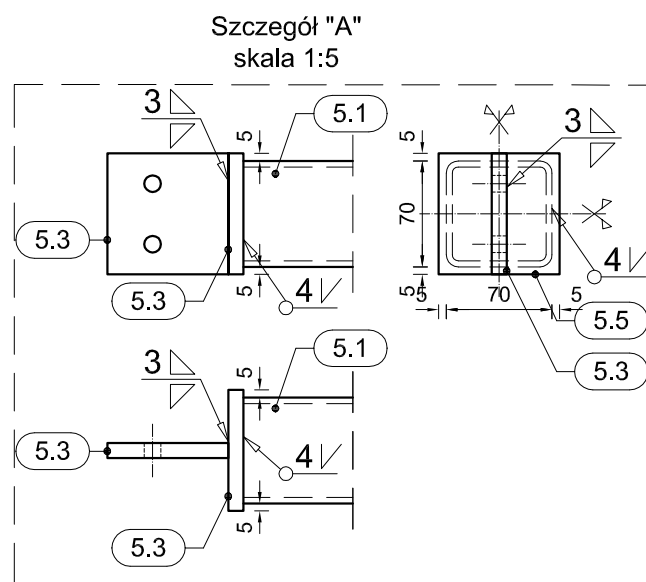
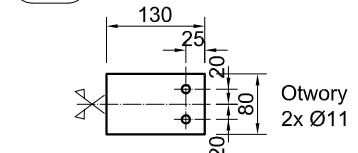
5.4 BL 60x80x10 - 1szt.



5.5 BL 80x80x10 - 2szt.



5.6 BL 80x130x10 - 2szt.



UWAGI:

- 1) Wymiary podano w [mm],
- 2) Rury kwadratowe spawać spoiną typu 1/2Y, uprzednio krawędzie sfazować
- 3) Konstrukcję spawać we wszystkich możliwych krawędziach styku, nie pokazane spoiny wykonać jako pachwinowe o $a=0,7t$, gdzie t równe jest grubości cieńszego z łączonych elementów
- 4) Ilości elementów podano do wykonania 1szt. dźwigara
- 5) Konstrukcję ocynkować, malować zg z proj. architektury

STAL S235 JR
Elektrody EA 1.46

ESTBUD Biuro Projektowania
46-022 Białacz, ul. Szeroka 24/1 tel. 606672695

Nazwa i adres obiektu: Projekt przebudowy z rozbudową CMJW w Łambinowicach Łambinowice, ul. Muzealna 4

Temat rysunku: Stężenie kratowe Sk4

| | | | | | | | |
|-------------|--|-------|----------|----------|--------------------|---------|-----------|
| Projektant: | mgr inż. Jerzy Żmuda upr. nr ewid 39/01/Op | Data: | XII 2016 | branża: | KONSTRUKCJA | skala: | 1:10, 1:5 |
| Opracował: | mgr inż. Tomasz Respondek | Data: | XII 2016 | branża: | KONSTRUKCJA | NR RYS. | KWS5 |
| Sprawdził: | mgr inż. Krzysztof Walczak upr. nr ewid 150/94/Op | Data: | XII 2016 | STADIUM: | PROJEKT WYKONAWCZY | | |