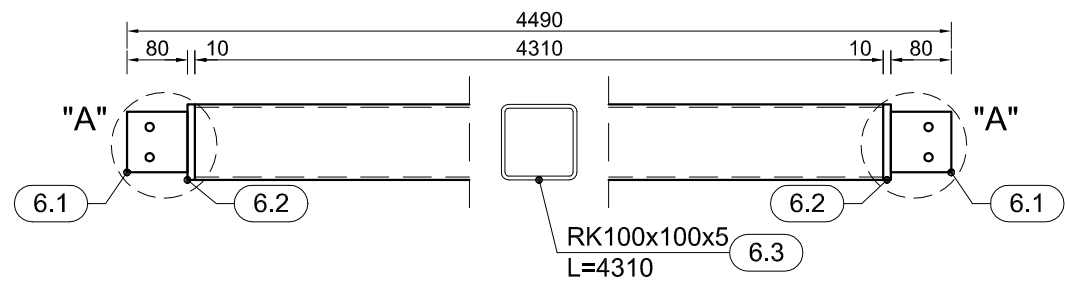
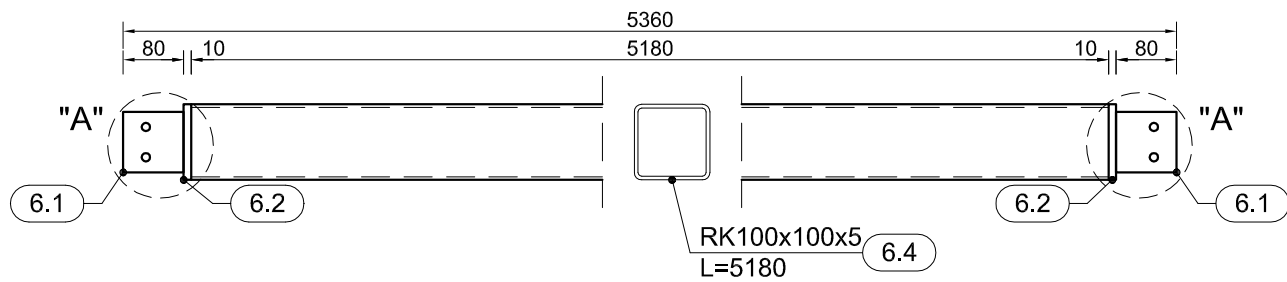


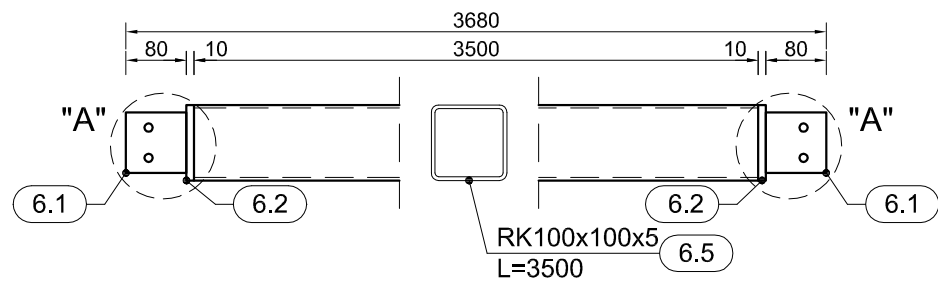
T1 - 6szt.



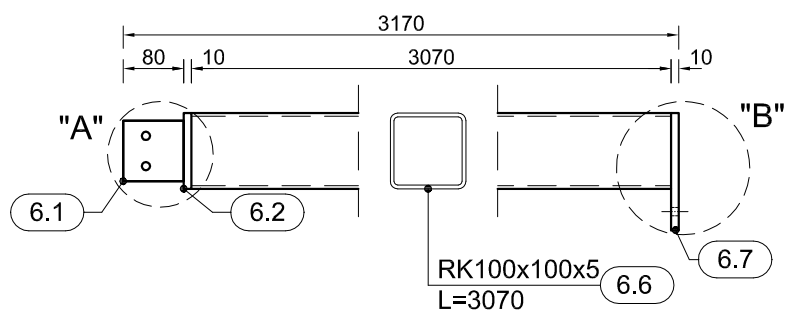
T2 - 2szt.



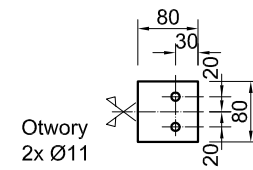
T3 - 4szt.



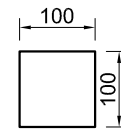
T4 - 2szt.



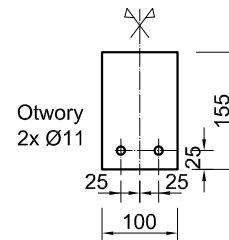
6.1 BL 80x80x10 - 26szt.



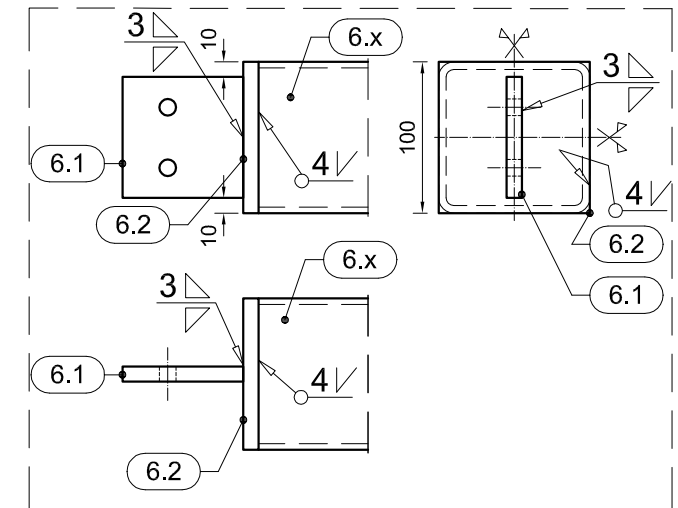
6.2 BL 100x100x10 - 26szt.



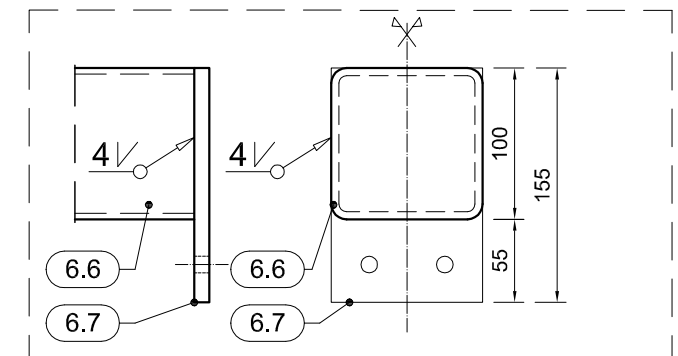
6.7 BL 100x155x10 - 4szt.



Szczegół "A" skala 1:5



Szczegół "B" skala 1:5



UWAGI:

- 1) Wymiary podano w [mm],
- 2) Rury kwadratowe spawać spoiną typu 1/2Y, uprzednio krawędzie szlifować
- 3) Konstrukcję spawać we wszystkich możliwych krawędziach styku, nie pokazane spoiny wykonać jako pachwinowe o  $a=0,7t$ , gdzie  $t$  równe jest grubości cieńszego z łączonych elementów
- 4) Ilości elementów podano do wykonania wszystkich tężników
- 5) Konstrukcję ocynkować, malować zg z proj. architektury

STAL S235 JR  
Elektrody EA 1.46

<b>ESTBUD</b> Biuro Projektowania				
46-022 Białacz, ul. Szeroka 24/1 tel. 606672695				
Nazwa i adres obiektu:	Projekt przebudowy z rozbudową CMJW w Łambinowicach Łambinowice, ul. Muzealna 4			
Temat rysunku:	Teżniki dachowe T1 - T4			
Projektant:	mgr inż. Jerzy Żmuda upr. nr ewid 39/01/Op	Data:	XII 2016	branża KONSTRUKCJA
Opracował:	mgr inż. Tomasz Respondek	Data:	XII 2016	branża KONSTRUKCJA skala: 1:10, 1:5
Sprawdził:	mgr inż. Krzysztof Walczak upr. nr ewid 150/94/Op	Data:	XII 2016	STADIUM PROJEKT WYKONAWCZY NR RYS. KWS6