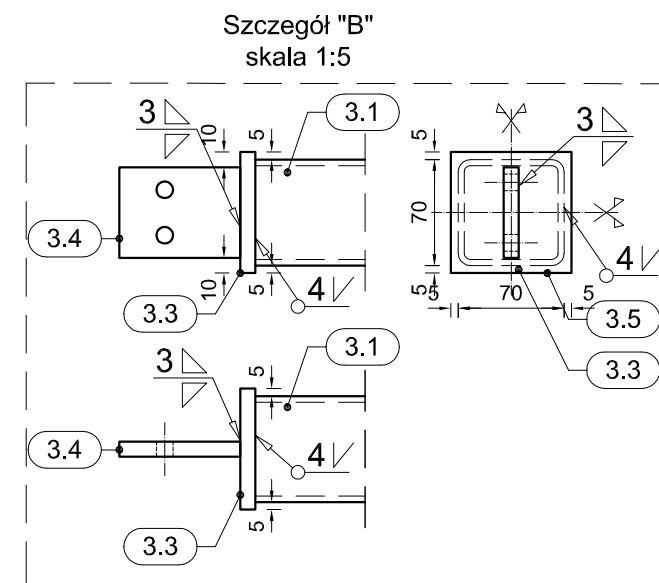
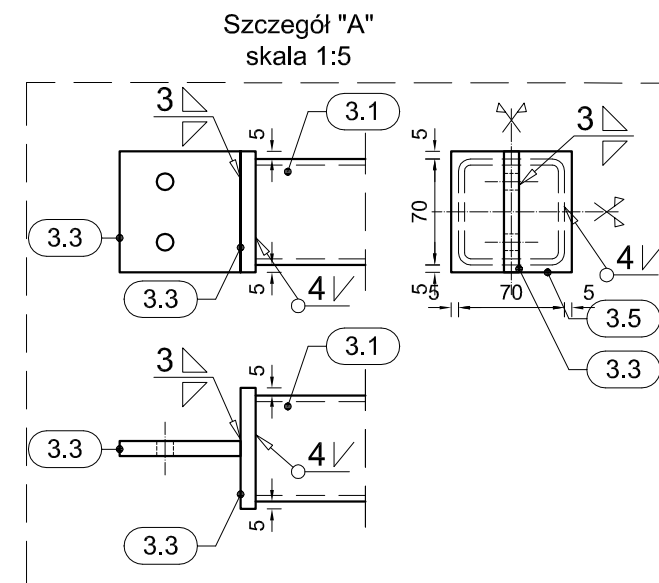
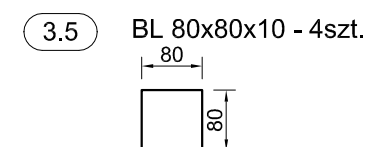
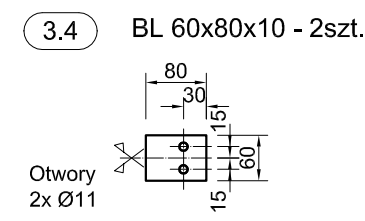
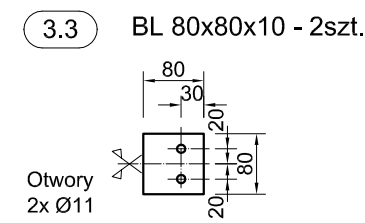
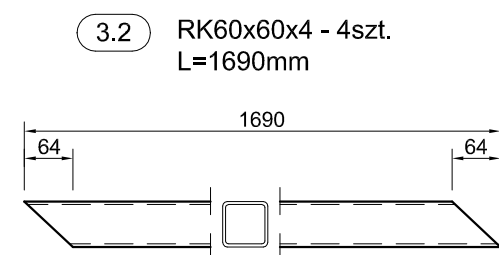
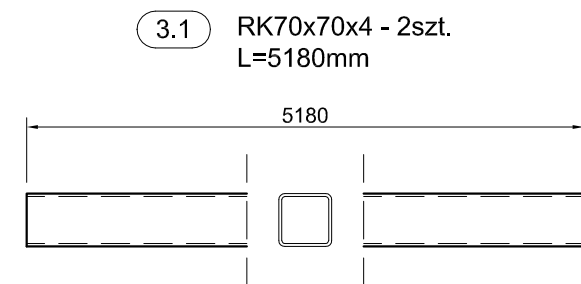
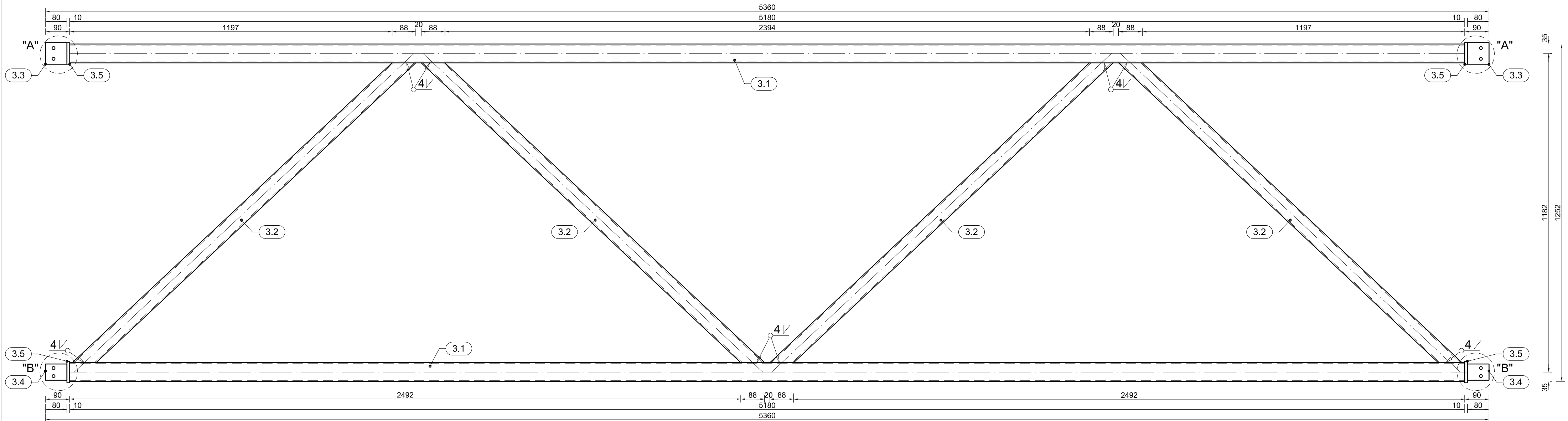


Sk2 - stężenie kratowe - 1szt.



UWAGI:

- 1) Wymiary podano w [mm].
- 2) Rury kwadratowe spawać spoiną typu 1/2Y, uprzednio krawędzie szfować
- 3) Konstrukcję spawać we wszystkich możliwych krawędziach styku, nie pokazane spoiny wykonać jako pachwinowe o $a=0,7t$, gdzie t równe jest grubości cieńszego z łączonych elementów
- 4) Ilości elementów podano do wykonania 1szt. dźwigara
- 5) Konstrukcję ocynkować, malować zg z proj. architektury

STAL S235 JR
Elektrody EA 1.46

ESTBUD Biuro Projektowania				
46-022 Białacz, ul. Szeroka 24/1 tel. 606672695				
Nazwa i adres obiektu:	Projekt przebudowy z rozbudową CMJW w Łambinowicach Łambinowice, ul. Muzealna 4			
Temat rysunku:	Stężenie kratowe Sk2			
Projektant:	mgr inż. Jerzy Żmuda upr. nr ewid 39/01/Op	Data:	XII 2016	branża KONSTRUKCJA
Opracował:	mgr inż. Tomasz Respondek	Data:	XII 2016	branża KONSTRUKCJA
Sprawił:	mgr inż. Krzysztof Walczak upr. nr ewid 150/94/Op	Data:	XII 2016	STADIUM PROJEKT WYKONAWCZY
				skala: 1:10, 1:5
				NR RYS. KWS3