

BARAK I

SEGMENT 4

SPIS TREŚCI OPISU INWENTARYZACJI BARAKU

SPIS TREŚCI	2
1 USYTUOWANIE	3
2 ŚCIANY.....	3
3 POSADZKA	3
4 WYCHYLENIE ŚCIAN.....	3
DOKUMENTACJA FOTOGRAFICZNA.....	4 ÷ 5
DOKUMENTACJA RYSUNKOWA.....	6 ÷ 7

1 Usytuowanie

Barak I, segment nr 4 - zlokalizowany jest jako pierwszy barak od strony południowej w kompleksie ogrodzenia obozu, natomiast segment jako czwarty od strony wschodniej baraku pierwszego.

2 Ściany

Ściana – strona północna – brak dużego fragmentu ściany betonowej od otworu okiennego po ścianę działową z segmentem nr 3. Pełna wysokość ściany betonowej wynosi 248cm, wysokość uszkodzonej ściany wynosi 120cm.

Ściana – strona zachodnia – zachowana na całej długości ściany do pierwotnej wysokości części betonowej, brak jest natomiast fragmentu murowanego ściany szczytu. Pełna wysokość ściany betonowej wynosi 248cm. Ściana spękana i z widocznymi erozyjnymi ubytkami betonu.

Ściana – strona południowa – brak połowy wysokości ściany betonowej od ściany działowej z segmentem nr 3 do połowy ściany, następnie brak ściany do otworu drzwiowego. Pełna wysokość ściany betonowej wynosi 248cm, ½ wysokości ściany wynosi 120cm a fragment ściany równy z terenem.

Ściana – strona wschodnia – ściana działowa - brak jest fragmentu murowanego ściany szczytu. Pełna wysokość ściany betonowej wynosi 248cm. Ściana spękana i z ubytkami betonu pokazano w dokumentacji fotograficznej.

3 Posadzka

Posadzka w baraku wykonana jest w dwu warstwach, podbudowa betonowa grubości około 10 ÷ 15cm i warstwa wierzchnia zatarta na gładko grubości 3 ÷ 5cm.

Posadzka zarośnięta trawą na całej powierzchni, wystają jedynie fragmenty cokołów ceglanych po trzonach kominowych i słupkach podpierających więźbę dachową.

4 Wchylenie ścian

W segmencie 4 baraku nr I stwierdzono wychylenie ścian budynku baraku od strony północnej i południowej. Wchylenie ściany północnej o wysokości 110cm wynosi 10cm do środka obiektu, a południowej o wysokości 100cm wynosi 4cm do środka obiektu.

Dokumentacja fotograficzna

Barak I, segment 4.



Widok na ścianę zewnętrzną strona południowa.



Widok na ścianę zewnętrzną strona północna.



Widok na ścianę wewnętrzną strona zachodnia.



Widok na ścianę wewnętrzną strona zachodnia.



Widok na ścianę wewnętrzną strona wschodnia.



Widok na ścianę wewnętrzną strona wschodnia.

Dokumentacja fotograficzna

Barak I, segment 4.



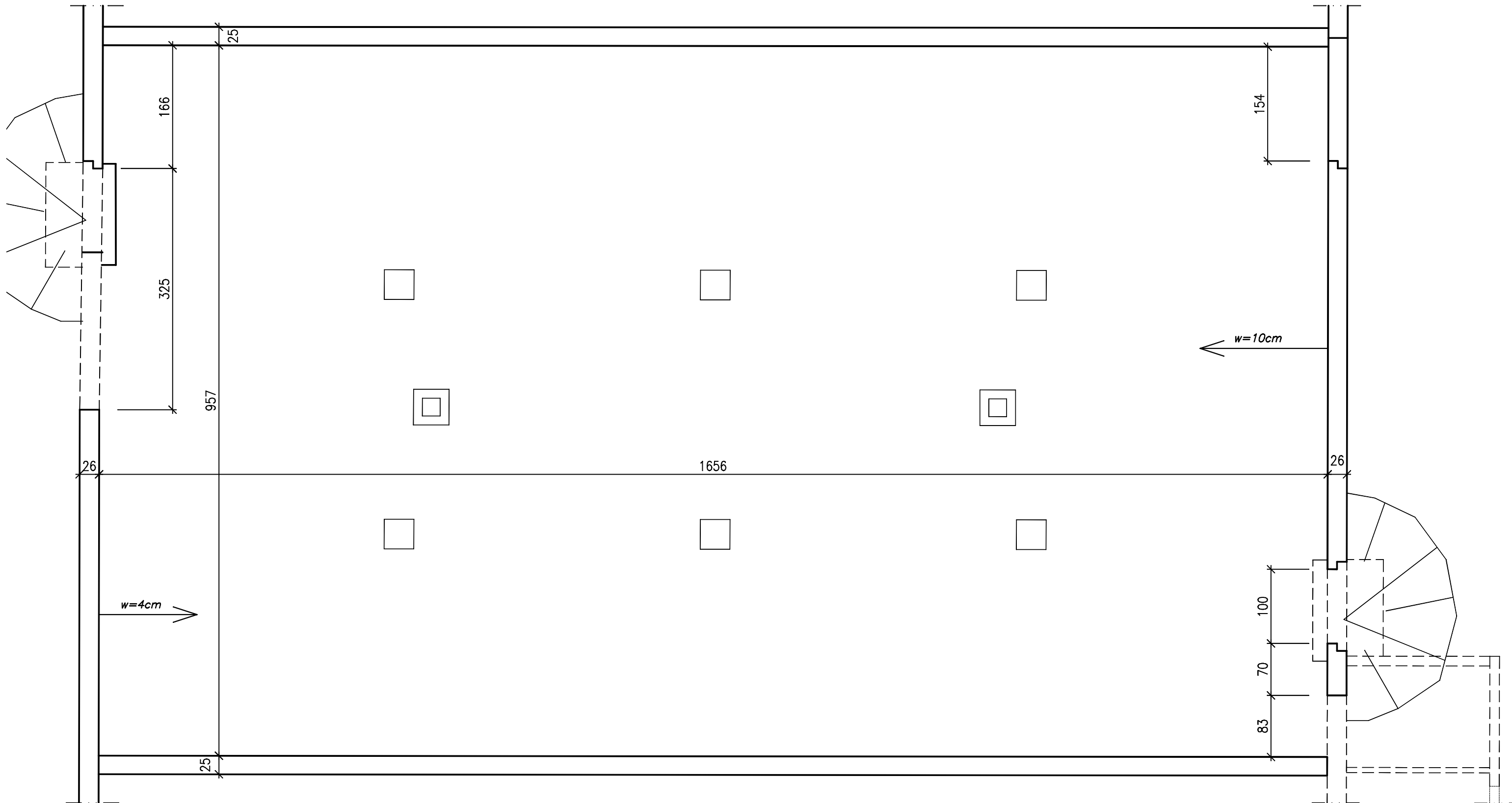
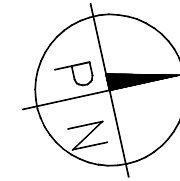
Widok na ścianę wewnętrzną strona południowa.



Widok na ścianę wewnętrzną strona północna.

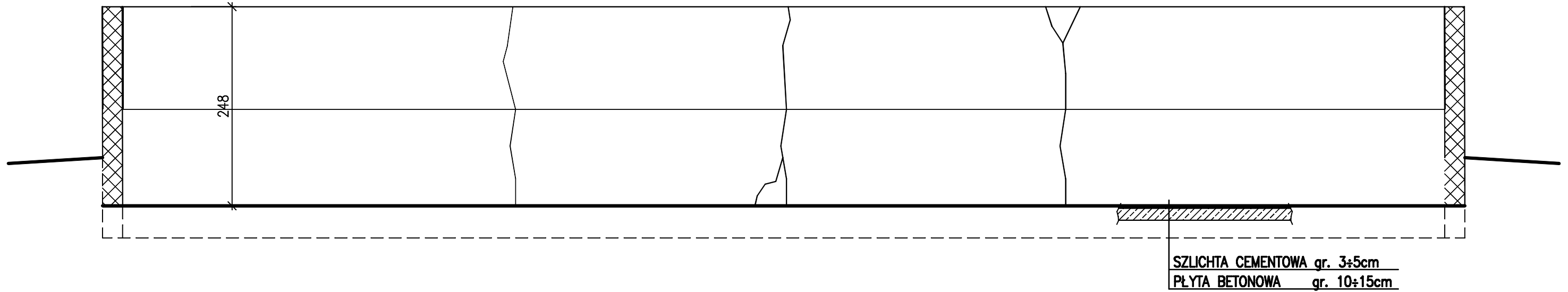
BARAK I SEGMENT 4

RZUT

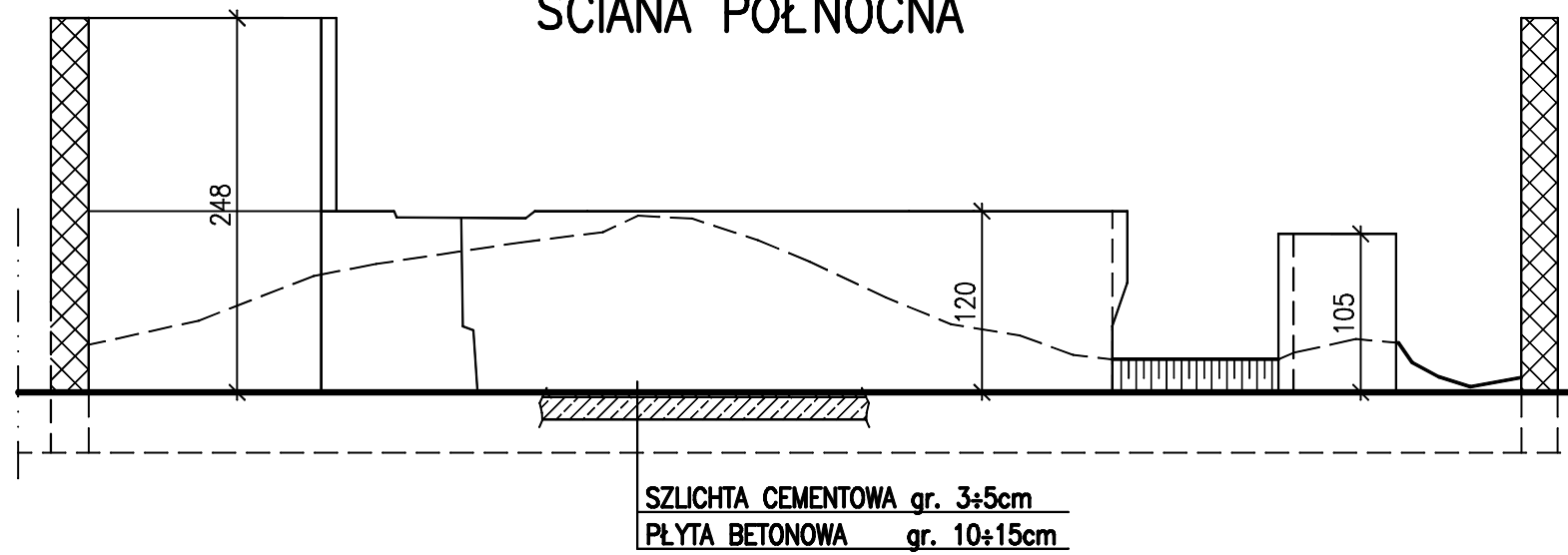


BARAK I SEGMENT 4

ŚCIANA ZACHODNIA



ŚCIANA PÓŁNOCNA



ŚCIANA POŁUDNIOWA

