

**BARAK I**

**SEGMENT 5**

## **SPIS TREŚCI OPISU INWENTARYZACJI BARAKU**

<b>SPIS TREŚCI .....</b>	<b>2</b>
<b>1 USYTUOWANIE .....</b>	<b>3</b>
<b>2 ŚCIANY.....</b>	<b>3</b>
<b>3 POSADZKA .....</b>	<b>3</b>
<b>4 WYCHYLENIE ŚCIAN.....</b>	<b>3</b>
<b>DOKUMENTACJA FOTOGRAFICZNA.....</b>	<b>4 ÷ 5</b>
<b>DOKUMENTACJA RYSUNKOWA.....</b>	<b>6 ÷ 7</b>

## 1 Usytuowanie

Barak I, segment nr 5 - zlokalizowany jest jako pierwszy barak od strony południowej w kompleksie ogrodzenia obozu, natomiast segment jako drugi od strony zachodniej baraku pierwszego.

## 2 Ściany

Ściana – strona północna – brak dużego fragmentu ściany betonowej od otworu drzwiowego po ścianę działową z segmentem nr 6. Pełna wysokość ściany betonowej wynosi 248cm, wysokość uszkodzonej ściany wynosi 120cm. Do ściany betonowej północnej domurowana latryna nocna z cegły pełnej gr. ½ cegły.

Ściana – strona wschodnia – zachowana na całej długości ściany do pierwotnej wysokości części betonowej, brak jest natomiast fragmentu murowanego ściany szczytu. Pełna wysokość ściany betonowej wynosi 248cm. Ściana spękana i z widocznymi erozyjnymi ubytkami betonu.

Ściana – strona południowa – brak połowy wysokości ściany betonowej od otworu drzwiowego po ścianę działową z segmentem nr 6. Pełna wysokość ściany betonowej wynosi 248cm, wysokość uszkodzonej ściany wynosi 120cm.

Ściana – strona zachodnia – ściana działowa - brak jest fragmentu murowanego ściany szczytu, oraz części ściany betonowej. Pełna wysokość ściany betonowej wynosi 248cm, wysokość uszkodzonej ściany wynosi 120cm.

## 3 Posadzka

Posadzka w baraku wykonana jest w dwu warstwach, podbudowa betonowa grubości około 10 ÷ 15cm i warstwa wierzchnia zatarta na gładko grubości 3 ÷ 5cm.

Posadzka zarośnięta trawą prawie na całej powierzchni, wystają jedynie fragmenty cokołów ceglanych po trzonach kominowych i słupkach podpierających więźbę dachową.

## 4 Wychylenie ścian

W segmencie 5 baraku nr I stwierdzono wychylenie ścian budynku baraku od strony północnej i południowej. Wychylenie ściany północnej o wysokości 110cm wynosi 3cm do środka obiektu, a południowej o wysokości 100cm wynosi 3cm na zewnątrz obiektu.

*Dokumentacja fotograficzna*

Barak I, segment 5.



Widok na ścianę zewnętrzną strona południowa.



Widok na ścianę zewnętrzną strona północna.



Widok na ścianę wewnętrzną strona zachodnia.



Widok na ścianę wewnętrzną strona zachodnia.



Widok na ścianę wewnętrzną strona wschodnia.



Widok na ścianę wewnętrzną strona wschodnia.

*Dokumentacja fotograficzna*

Barak I, segment 5.



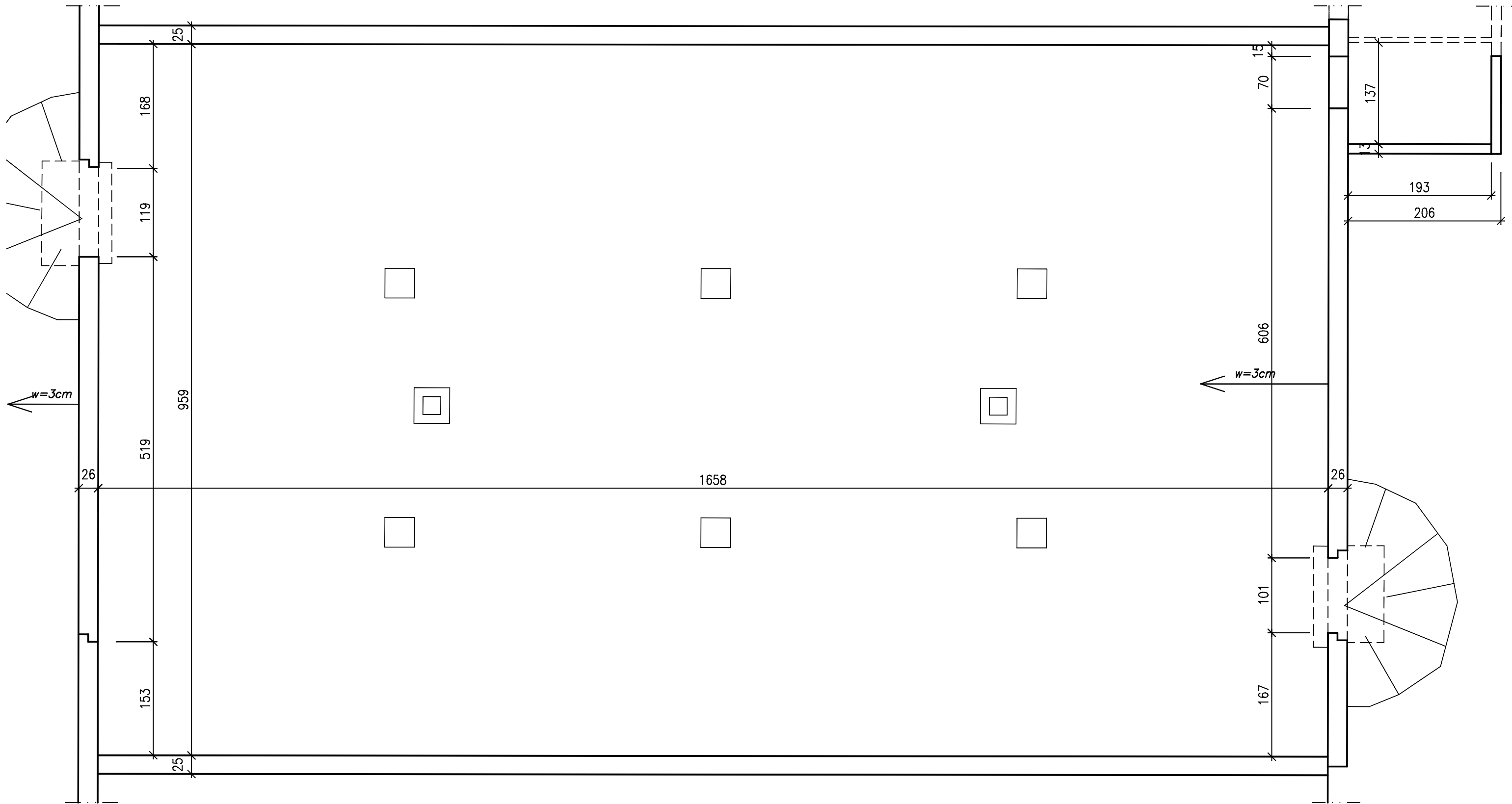
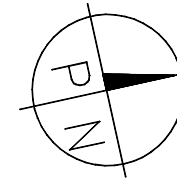
Widok na ścianę wewnętrzną stronę południową.



Widok na ścianę wewnętrzną stronę północną.

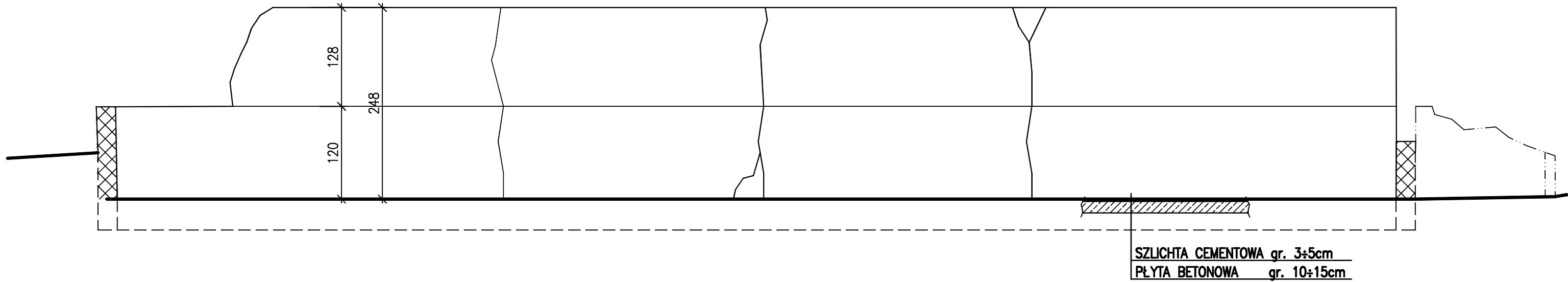
# BARAK I SEGMENT 5

## RZUT

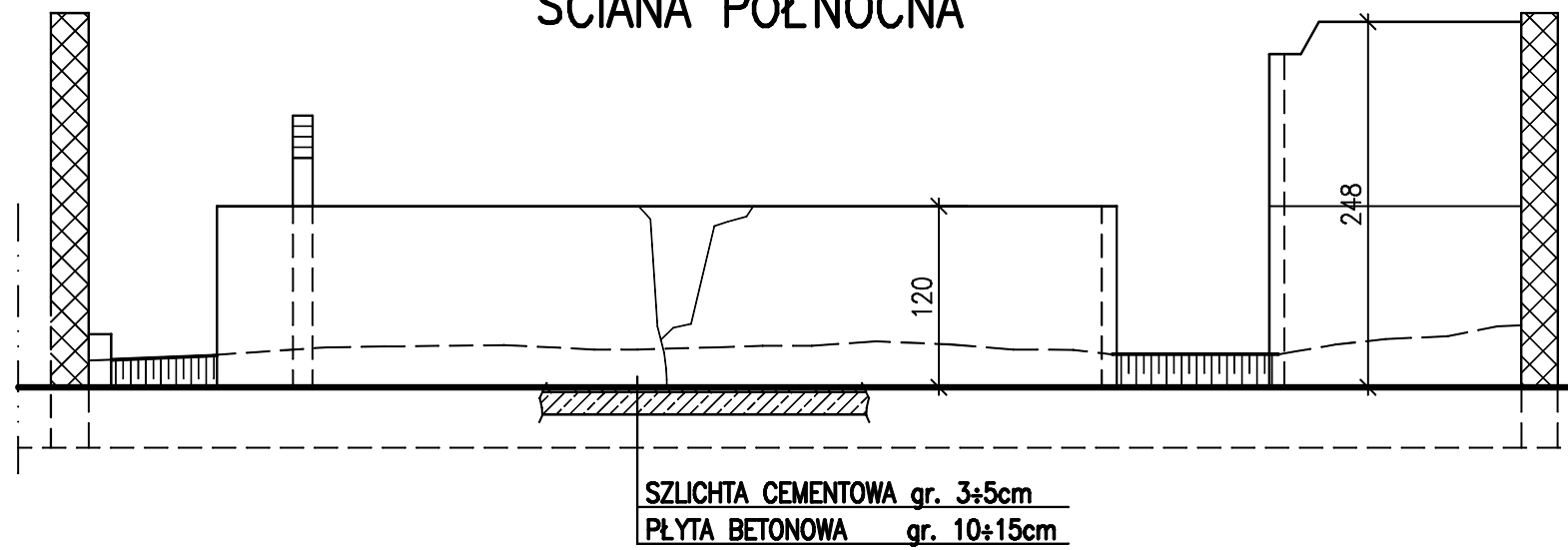


# BARAK I SEGMENT 5

## ŚCIANA ZACHODNIA



## ŚCIANA PÓŁNOCNA



## ŚCIANA POŁUDNIOWA

