

**BARAK V**

**SEGMENT 2**

## **SPIS TREŚCI OPISU INWENTARYZACJI BARAKU**

	<b>SPIS TREŚCI .....</b>	<b>2</b>
<b>1</b>	<b>USYTUOWANIE .....</b>	<b>3</b>
<b>2</b>	<b>ŚCIANY.....</b>	<b>3</b>
<b>3</b>	<b>POSADZKA.....</b>	<b>3</b>
<b>4</b>	<b>WYCHYLENIE ŚCIAN.....</b>	<b>3</b>
	<b>DOKUMENTACJA FOTOGRAFICZNA.....</b>	<b>4 ÷ 5</b>
	<b>DOKUMENTACJA RYSUNKOWA.....</b>	<b>6 ÷ 7</b>

## 1 Usytuowanie

Barak V , segment nr 2 - zlokalizowany jest pomiędzy barakiem nr 4 a nr 6, w kompleksie ogrodzenia obozu, natomiast segment jako drugi od strony wschodniej baraku.

## 2 Ściany

Ściana – strona północna – brak górnego fragmentu ściany betonowej od ściany działowej wschodniej po ścianę działową zachodnią. Wysokość ściany uszkodzonej wynosi 120cm. Ściana betonowa posiada liczne spękania oraz ubytki erozyjne betonu. Widoczne drobne pozostałości po ścianie izolacyjnej wykonanej z ¼ cegły i pustki powietrznej 9 ÷ 10cm.

Ściana – strona zachodnia – brak górnego fragmentu ściany betonowej od strony północnej, ściana posiada liczne spękania. Pełna wysokość ściany wynosi 270cm, a wysokość ściany betonowej wynosi 248cm i 120cm w fragmencie uszkodzonym. Górna część ściany szczytowej wykonanej z cegły, obecnie dochodzi do trzech warstw cegły na fragmencie ściany betonowej. Ściana betonowa posiada liczne spękania oraz drobne ubytki erozyjne betonu, ubytki tynku na ścianie murowanej i erozyjne ubytki w cegle ceramicznej.

Ściana – strona południowa – brak dużego fragmentu ściany betonowej od otworu okiennego po naroże ze ścianą zachodnią. Pełna wysokość ściany betonowej wynosi 248cm, wysokość uszkodzonej ściany wynosi 120cm. Widoczne drobne pozostałości po ścianie izolacyjnej wykonanej z ¼ cegły i pustki powietrznej 9 ÷ 10cm.

Ściana – strona wschodnia – ściana działowa – brak górnego fragmentu ściany murowanej, na fragmencie pozostały jedynie pojedyncze cegły w jednej warstwie. Pełna wysokość ściany wynosi 256cm, a wysokość ściany betonowej wynosi 248cm. Ściana betonowa posiada liczne spękania oraz ubytki erozyjne betonu uwidocznione w dokumentacji fotograficznej. Na ścianie szczytowej pozostało zaledwie kilka cegieł w jednej warstwie.

## 3 Posadzka

Posadzka w baraku wykonana jest w dwu warstwach, podbudowa betonowa grubości około 10 ÷ 15cm i warstwa wierzchnia – beton zatarta na gładko grubości 3 ÷ 5cm.

Posadzka jest zarośnięta trawą, wystają jedynie fragmenty cokołów ceglanych po trzonach kominowych i słupkach podpierających więźbę dachową oraz miejscami zalega gruz ceglany.

Posadzka jest spękana na całej powierzchni.

## 4 Wychylenie ścian

W segmencie 2 baraku V stwierdzono wychylenie ścian budynku baraku od strony północnej. Wychylenie ściany północnej o wysokości h=110cm wynosi 3cm do wewnątrz.

*Dokumentacja fotograficzna*

Barak V, segment 2.



Widok na ścianę zewnętrzną strona południowa.



Widok na ścianę zewnętrzną strona północna.



Widok na ścianę wewnętrzną strona zachodnia.



Widok na ścianę wewnętrzną strona zachodnia.



Widok na ścianę wewnętrzną strona wschodnia.



Widok na ścianę wewnętrzną strona wschodnia.

*Dokumentacja fotograficzna*

Barak V, segment 2.



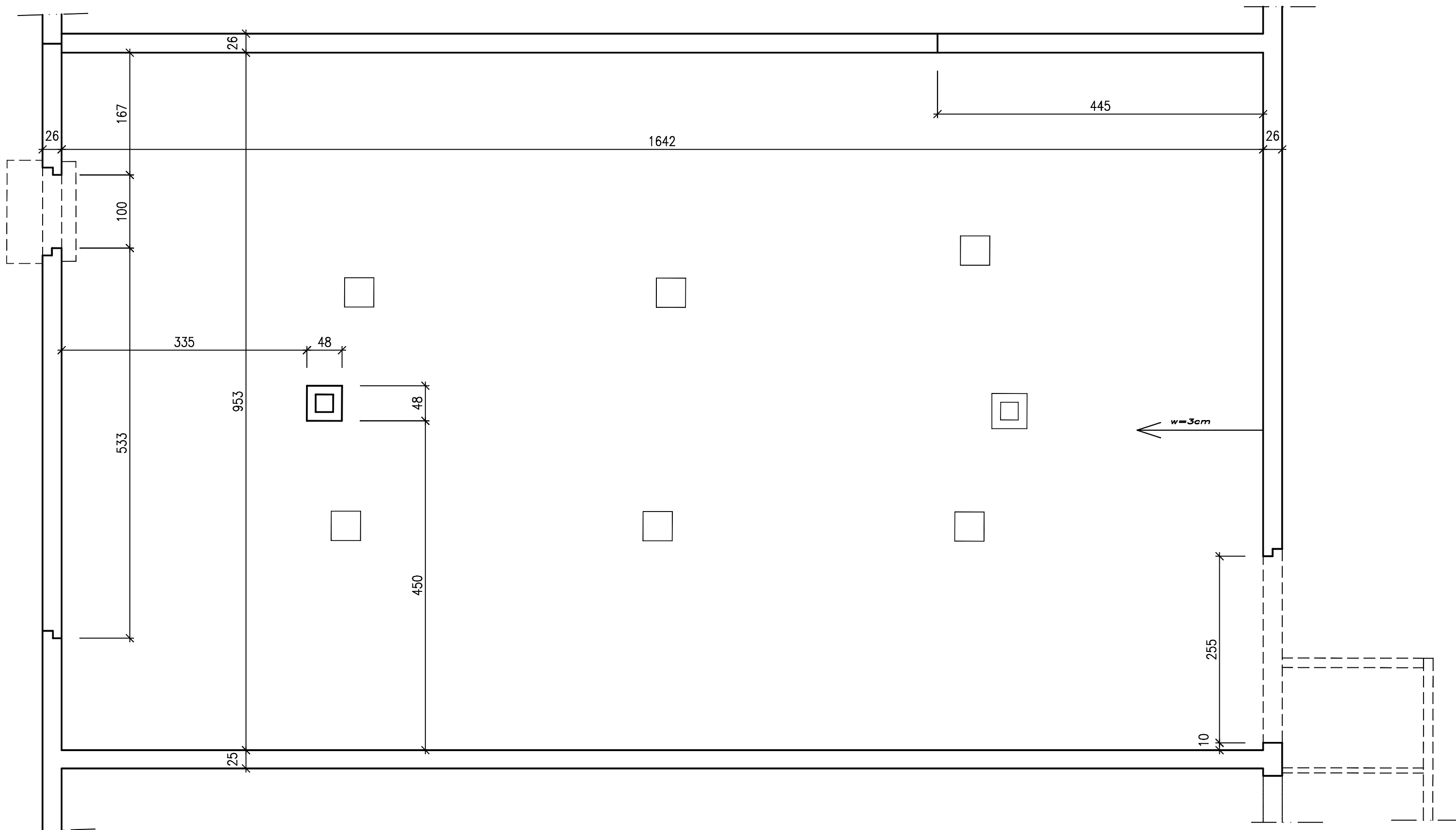
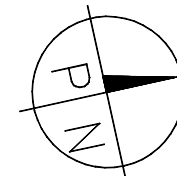
Widok na ścianę wewnętrzną strona południowa.



Widok na ścianę wewnętrzną strona północna.

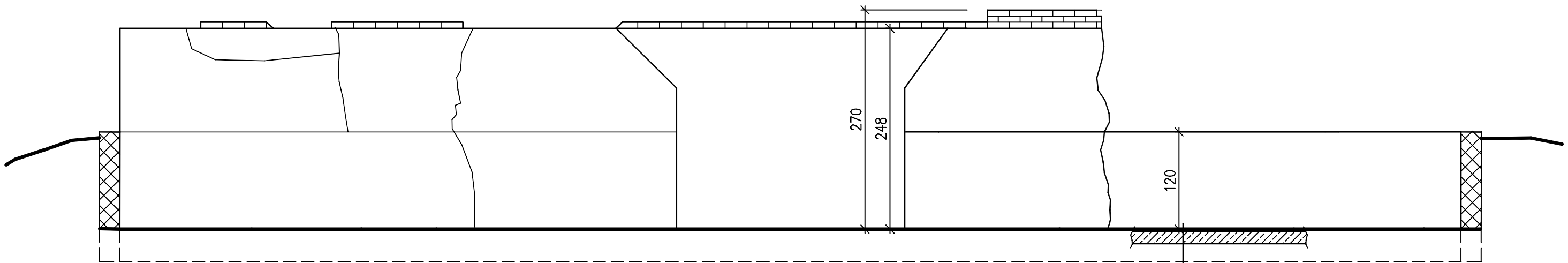
# BARAK V SEGMENT 2

## RZUT



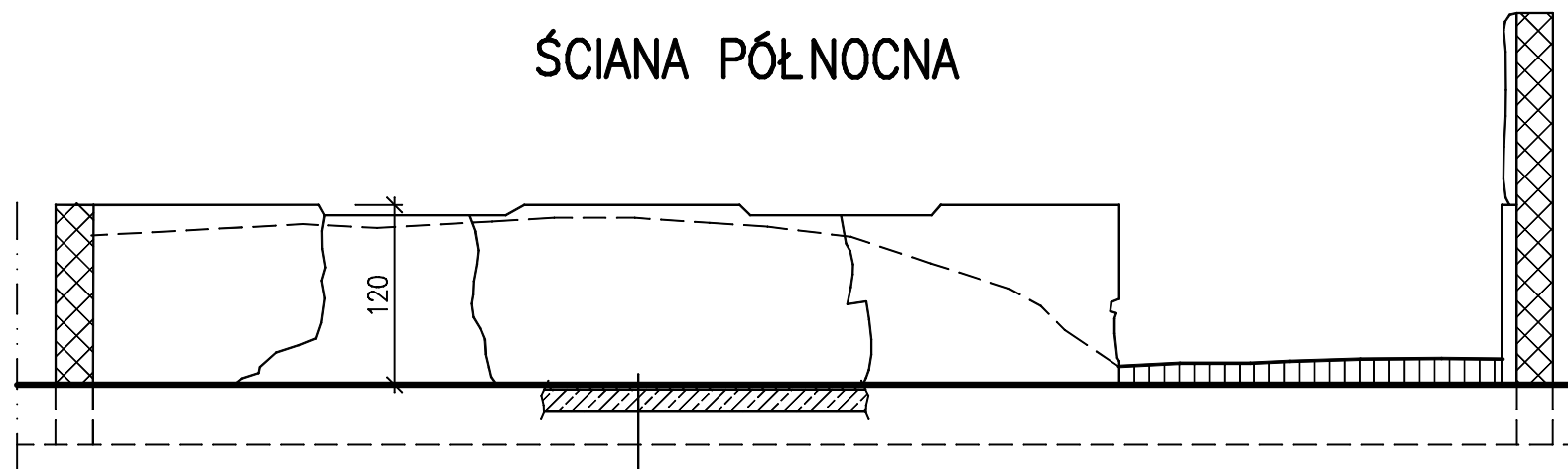
# BARAK V SEGMENT 2

## ŚCIANA ZACHODNIA



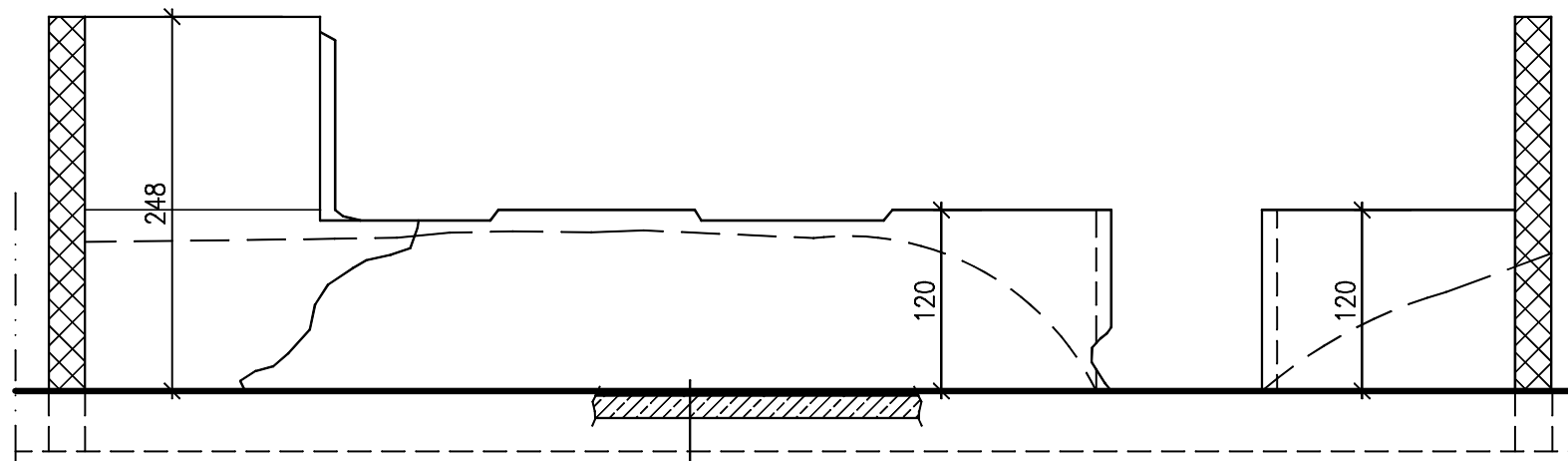
SZLICHTA CEMENTOWA gr. 3÷5cm  
PŁYTA BETONOWA gr. 10÷15cm

## ŚCIANA PÓŁNOCNA



SZLICHTA CEMENTOWA gr. 3÷5cm  
PŁYTA BETONOWA gr. 10÷15cm

## ŚCIANA POŁUDNIOWA



SZLICHTA CEMENTOWA gr. 3÷5cm  
PŁYTA BETONOWA gr. 10÷15cm