

BARAK V

SEGMENT 3

SPIS TREŚCI OPISU INWENTARYZACJI BARAKU

SPIS TREŚCI	2
1 USYTUOWANIE	3
2 ŚCIANY.....	3
3 POSADZKA.....	3
4 WYCHYLENIE ŚCIAN.....	3
DOKUMENTACJA FOTOGRAFICZNA.....	4 ÷ 5
DOKUMENTACJA RYSUNKOWA.....	6 ÷ 7

1 Usytuowanie

Barak V , segment nr 3 - zlokalizowany jest pomiędzy barakiem nr 4 a nr 6, w kompleksie ogrodzenia obozu, natomiast segment jako trzeci od strony wschodniej baraku.

2 Ściany

Ściana – strona północna – brak górnego fragmentu ściany betonowej od ściany działowej wschodniej po ścianę działową zachodnią. Wysokość ściany uszkodzonej wynosi 120cm. Ściana betonowa posiada liczne spękania oraz ubytki erozyjne betonu. Widoczne drobne pozostałości po ścianie izolacyjnej wykonanej z ¼ cegły i pustki powietrznej 9 ÷ 10cm.

Ściana – strona wschodnia – brak górnego fragmentu ściany betonowej od strony północnej, ściana posiada liczne spękania. Pełna wysokość ściany wynosi 270cm, a wysokość ściany betonowej wynosi 248cm i 120cm w fragmencie uszkodzonym. Górna część ściany szczytowej wykonanej z cegły, obecnie dochodzi do trzech warstw cegły na fragmencie ściany betonowej. Ściana betonowa posiada liczne spękania oraz drobne ubytki erozyjne betonu, ubytki tynku na ścianie murowanej i erozyjne ubytki w cegle ceramicznej.

Ściana – strona południowa – brak dużego fragmentu ściany betonowej od otworu drzwiowego po otwór okienny. Pełna wysokość ściany betonowej wynosi 248cm, wysokość uszkodzonej ściany wynosi 120cm. Widoczne drobne pozostałości po ścianie izolacyjnej wykonanej z ¼ cegły i pustki powietrznej 9 ÷ 10cm.

Ściana – strona zachodnia – ściana działowa – brak górnego fragmentu ściany murowanej. Wysokość ściany betonowej wynosi 248cm. Ściana betonowa posiada liczne spękania oraz ubytki erozyjne betonu uwidocznione w dokumentacji fotograficznej.

3 Posadzka

Posadzka w baraku wykonana jest w dwu warstwach, podbudowa betonowa grubości około 10 ÷ 15cm i warstwa wierzchnia – beton zatarta na gładko grubości 3 ÷ 5cm.

Posadzka jest zarośnięta trawą, wystają jedynie fragmenty cokołów ceglanych po trzonach kominowych i słupkach podpierających więźbę dachową oraz miejscami zalega gruz ceglany.

Posadzka jest spękana na całej powierzchni.

4 Wchylenie ścian

W segmencie 3 baraku V stwierdzono wychylenie ścian budynku baraku od strony północnej i wschodniej. Wchylenie ściany północnej o wysokości h=110cm wynosi 4cm do wewnątrz, a wychylenie ściany wschodniej o wysokości h=233cm wynosi 4cm do wewnątrz.

Dokumentacja fotograficzna

Barak V, segment 3.



Widok na ścianę zewnętrzną strona południowa.



Widok na ścianę zewnętrzną strona północna.



Widok na ścianę wewnętrzną strona zachodnia.



Widok na ścianę wewnętrzną strona zachodnia.



Widok na ścianę wewnętrzną strona wschodnia.



Widok na ścianę wewnętrzną strona wschodnia.

Barak V, segment 3.



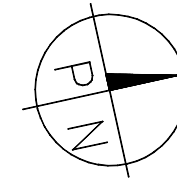
Widok na ścianę wewnętrzną strona południowa.



Widok na ścianę wewnętrzną strona północna.

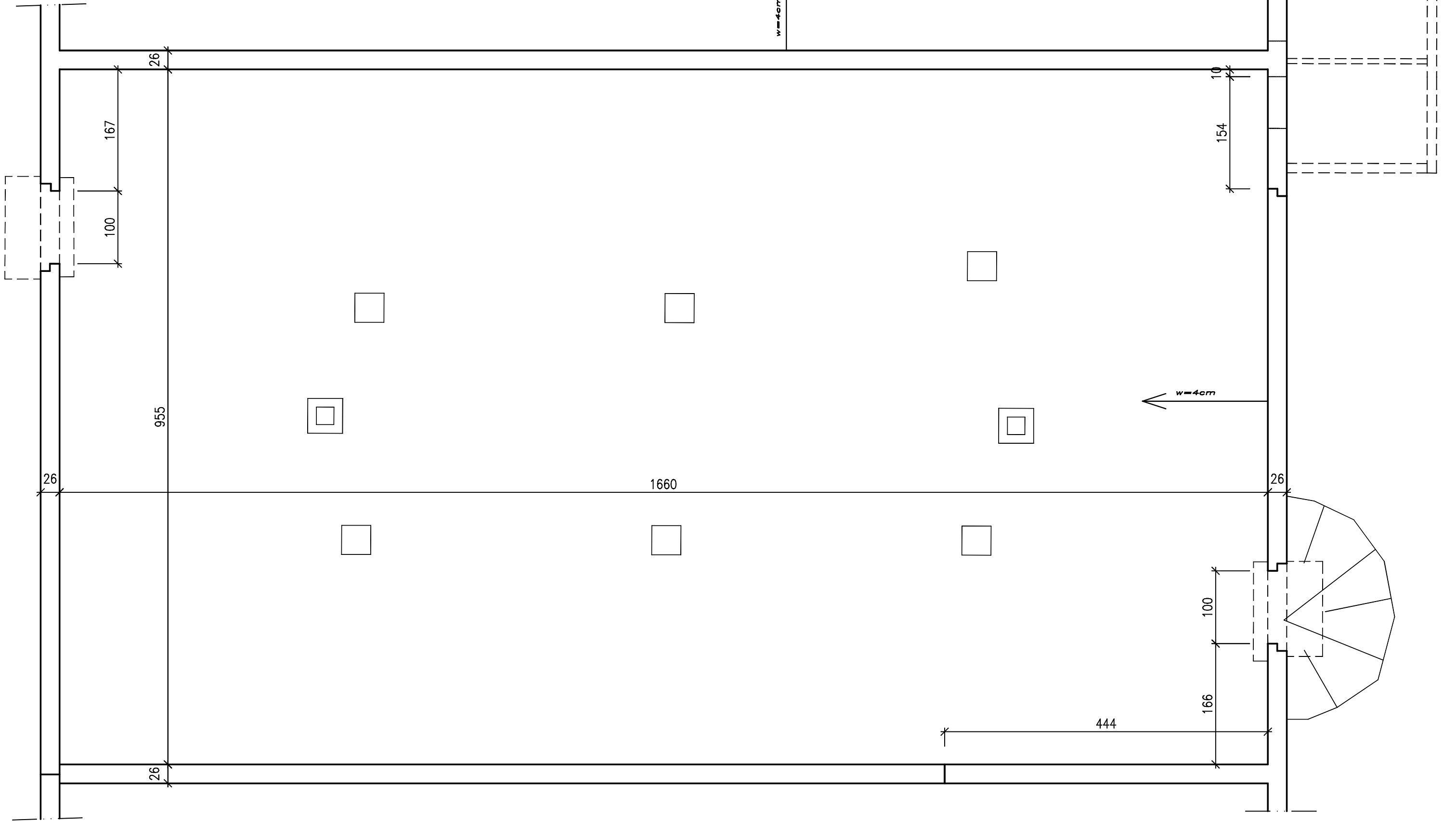
BARAK V SEGMENT 3

RZUT



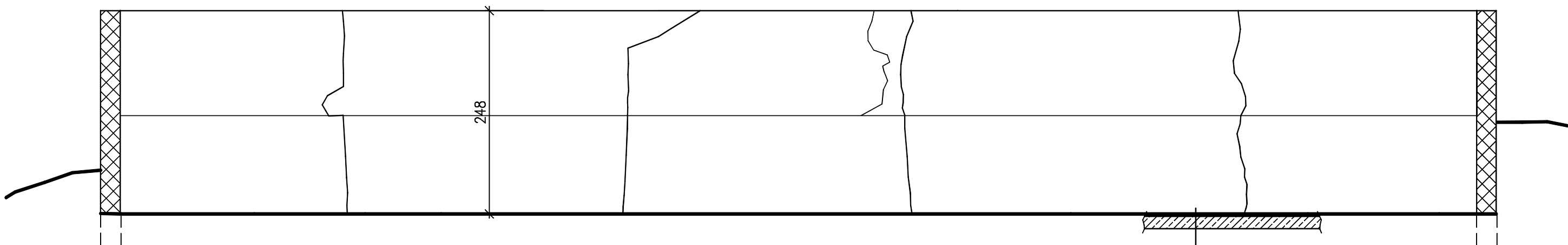
w=4cm

w=4cm



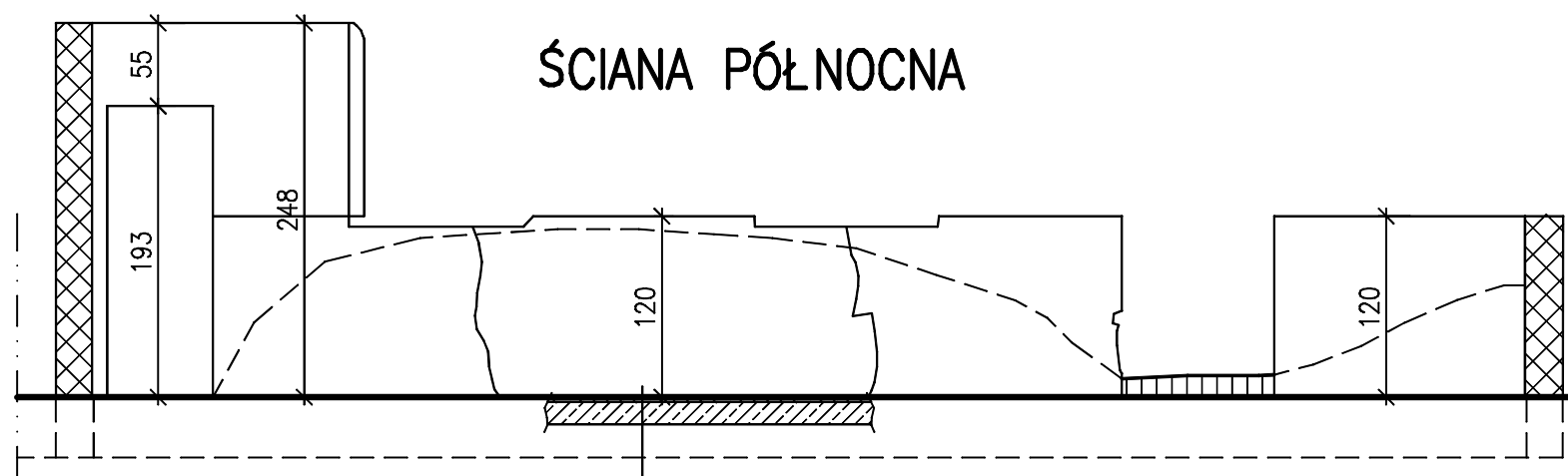
BARAK V SEGMENT 3

ŚCIANA ZACHODNIA



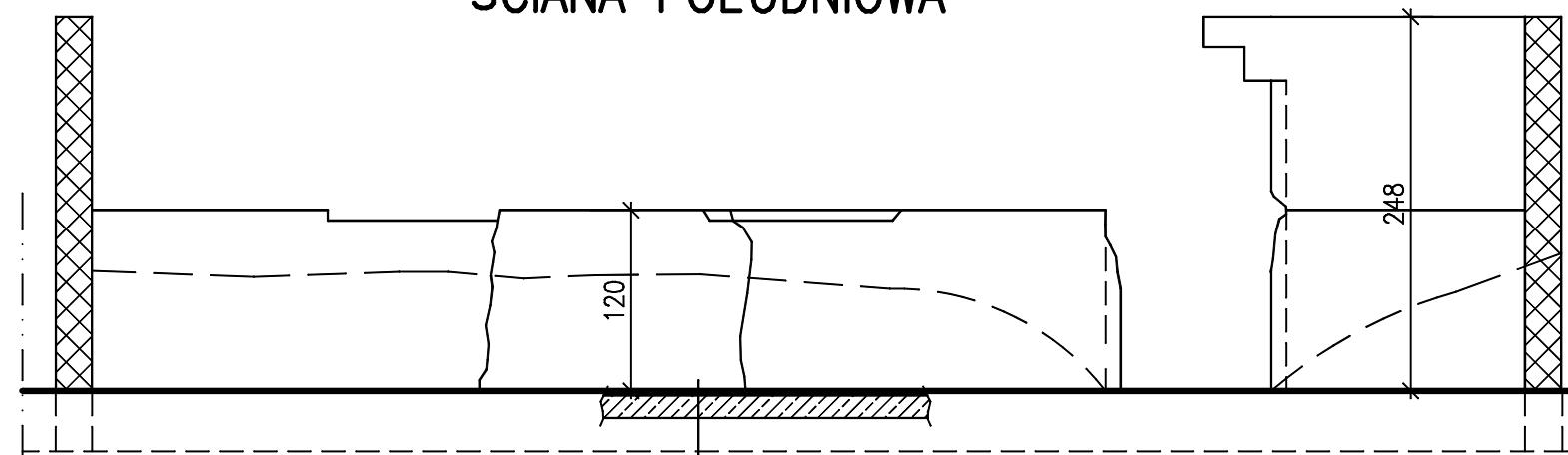
SZLICHTA CEMENTOWA gr. 3÷5cm
PŁYTA BETONOWA gr. 10÷15cm

ŚCIANA PÓŁNOCNA



SZLICHTA CEMENTOWA gr. 3÷5cm
PŁYTA BETONOWA gr. 10÷15cm

ŚCIANA POŁUDNIOWA



SZLICHTA CEMENTOWA gr. 3÷5cm
PŁYTA BETONOWA gr. 10÷15cm