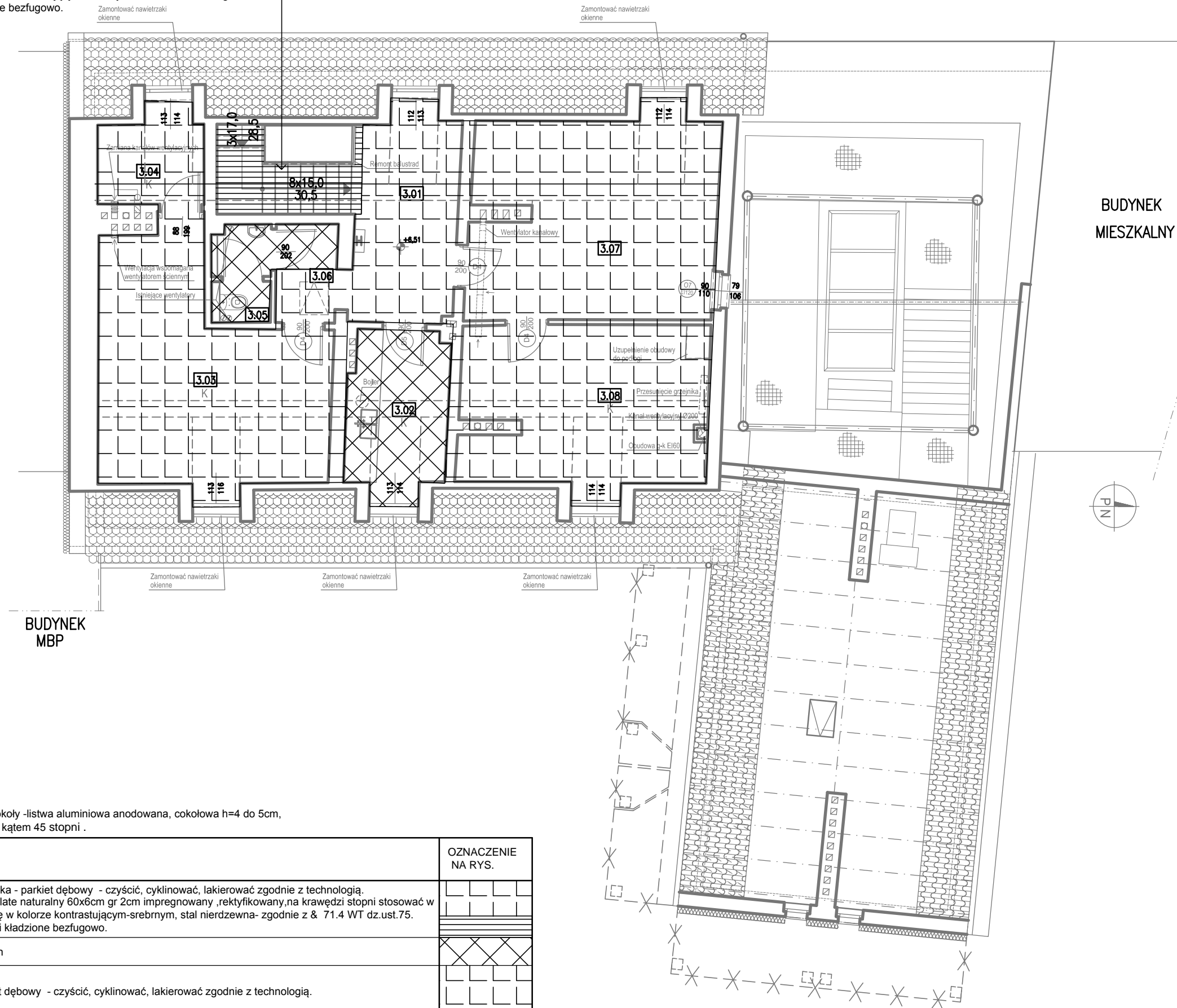


schody - płytki Łupek Black Slate naturalny 60x6cm gr 2cm impregnowany ,rektyfikowany,na krawędzi stopni stosować w rowku antypoślizgowym listwę w kolorze kontrastującym-srebrnym, stal nierdzewna- zgodnie z & 71.4 WT dz.ust.75. Schody bez kapiosów. Płytki kładzione bezfugowo.



Uwaga:
W pomieszczeniach z wymienianą posadzką i cyklinowanym parkietem -cokoły -listwa aluminiowa anodowana, cokołowa h=4 do 5cm, kolor satynowe srebro,niewidoczny sposób mocowania , narożniki cięte pod kątem 45 stopni .

Lp.	NAZWA POMIESZCZENIA	POWIERZCHNIA [m ²]	OZNACZENIE NA RYS.
3.01	KOMUNIKACJA, KLATKA SCHODOWA	17,19	
3.02	KUCHNIA	8,52	
3.05	WC	3,48	
3.03	KSIĘGOWNOŚĆ	26,17	
3.04	RADCA PRAWNY	6,04	
3.06	KOMUNIKACJA – KORYTARZ	3,25	
3.07	PRACOWNIA DZIAŁU N–B	28,11	
3.08	KIEROWNIK DZIAŁU N–B	19,67	
istniejąca oznaczona posadzka - parkiet dębowy - czyścić, cyklinować, lakierować zgodnie z technologią. schody - płytki Łupek Black Slate naturalny 60x6cm gr 2cm impregnowany ,rektyfikowany,na krawędzi stopni stosować w rowku antypoślizgowym listwę w kolorze kontrastującym-srebrnym, stal nierdzewna- zgodnie z & 71.4 WT dz.ust.75. Schody bez kapiosów. Płytki kładzione bezfugowo.			
istniejąca posadzka bez zmian			
istniejąca posadzka - parkiet dębowy - czyścić, cyklinować, lakierować zgodnie z technologią.			

<h1>ARCHITOP</h1>	Projektant:	mgr inż.arch.Andrzej Zatwarnicki upr.bud. w spec.arch.nr 1/96/OP	Obiekt:	Centralne Muzeum Jeńców Wojennych ul. Minorytów 3 45-017 Opole nr dz. 109/2 k.m. 44	ARCHITEKTURA
	Sprawdzający:	mgr inż.arch.Małgorzata Zatwarnicka upr.bud. w spec.arch.nr OKK/UpB/06/04	Inwestor:	Centralne Muzeum Jeńców Wojennych ul. Minorytów 3 45-017 Opole	Data: 09/2015
BIURO PROJEKTÓW ARCH. ANDRZEJ ZATWARNICKI 46-022 KEPA k/OPOLA UL.SPACEROWA 20 TEL. 774414015 www.architop.com.pl mail: architop@wp.pl	Opracował:	mgr inż.arch.Piotr Szczęsny	Temat:	Projekt przebudowy budynku RZUT PODDASZA - SCHEMAT - POSADZKI	ARCH 07/31/20
	Opracował:		PROJEKT CHRONIONY PRAWEM AUTORSKIM	Skala: 1:100	