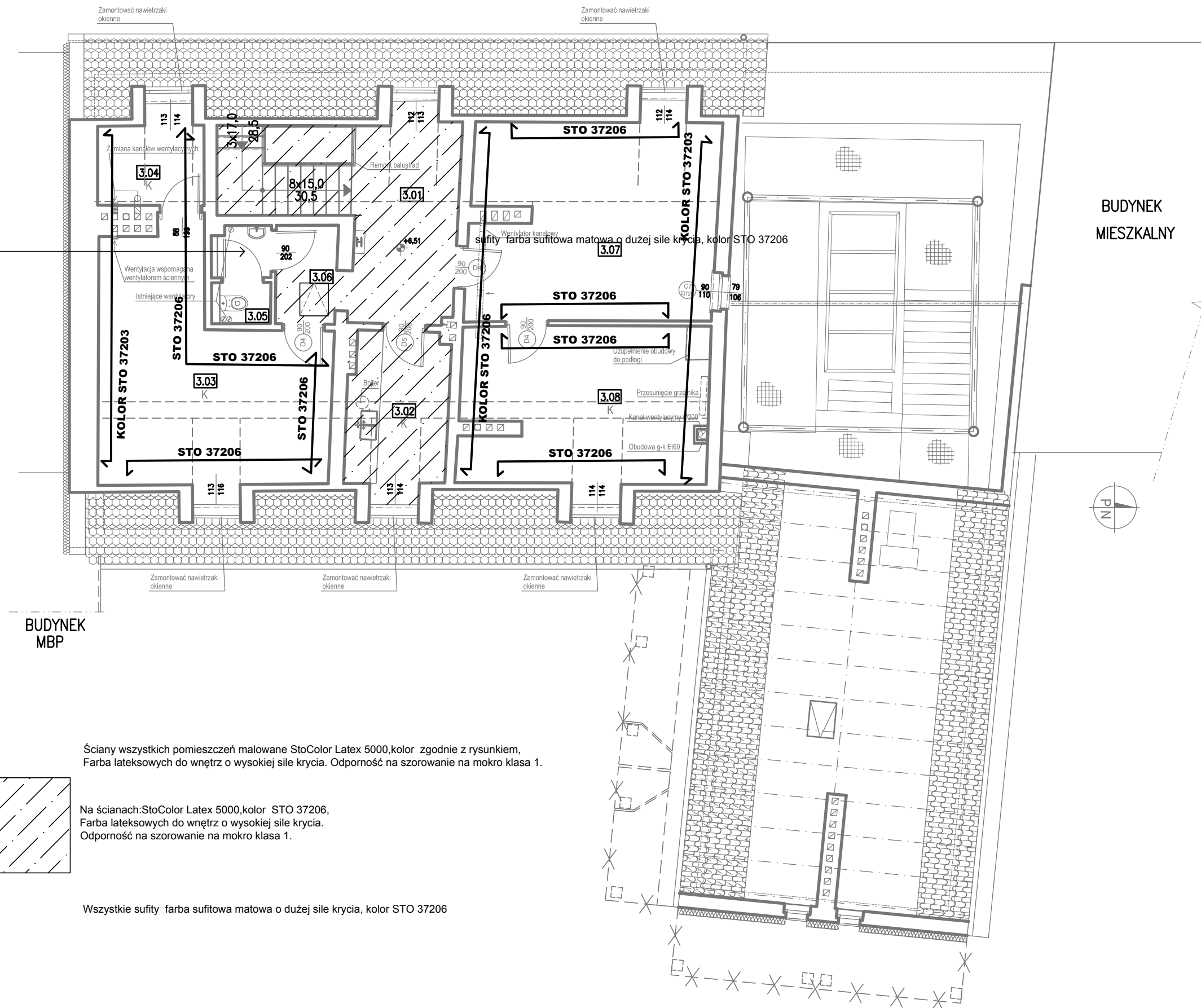
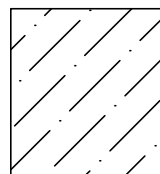


Pomieszczenie WC istniejące kafelkowane-bez zmian  
Sufit remontować i przemaalować po montażu nowych lamp  
-farba sufitowa matowa o dużej sile krycia, kolor STO 37206



Ściany wszystkich pomieszczeń malowane StoColor Latex 5000, kolor zgodnie z rysunkiem,  
Farba lateksowych do wnętrza o wysokiej sile krycia. Odporność na szorowanie na mokro klasa 1.



Na ścianach: StoColor Latex 5000, kolor STO 37206,  
Farba lateksowych do wnętrza o wysokiej sile krycia.  
Odporność na szorowanie na mokro klasa 1.

Wszystkie sufity farba sufitowa matowa o dużej sile krycia, kolor STO 37206

<h1>ARCHITOP</h1> <p>BIURO PROJEKTÓW ARCH. ANDRZEJ ZATWARNICKI 46-022 KEPA k/OPOLA UL.SPACEROWA 20 TEL. 774414015 www.architop.com.pl mail: architop@wp.pl</p>	Projektant: mgr inż. arch. Andrzej Zatwarnicki upr. bud. w spec. arch. nr 1/96/OP	Obiekt: Centralne Muzeum Jeńców Wojennych ul. Minorytów 3 45-017 Opole nr dz. 109/2 k.m. 44	ARCHITEKTURA
	Sprawdzający: mgr inż. arch. Małgorzata Zatwarnicka upr. bud. w spec. arch. nr OKK/UpB/06/04	Investor: Centralne Muzeum Jeńców Wojennych ul. Minorytów 3 45-017 Opole	Temat: Projekt przebudowy budynku <b>RZUT PODDASZA - KOLORYSTYKA ŚCIAN</b>
Opracował: mgr inż. arch. Piotr Szczęsny	Opracował:	PROJEKT CHRONIONY PRAWEM AUTORSKIM	Skala: 1:100