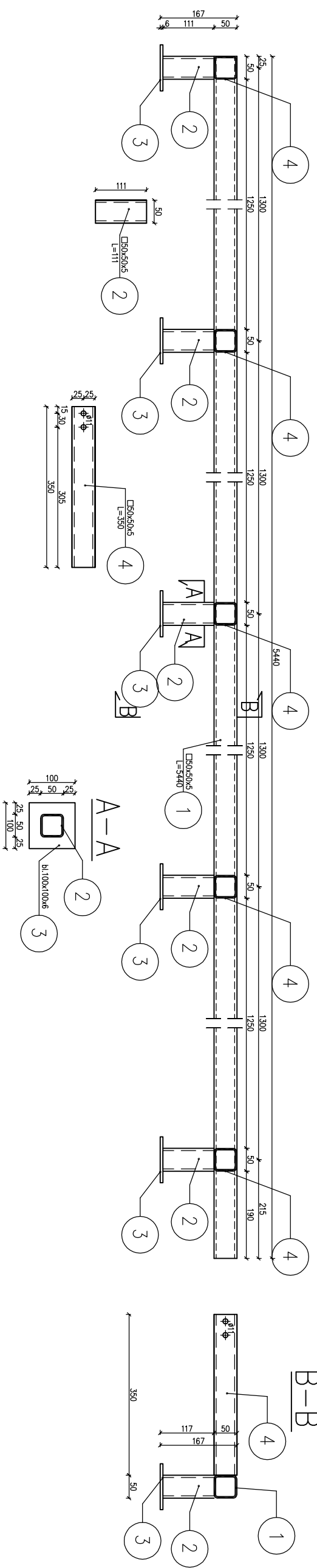
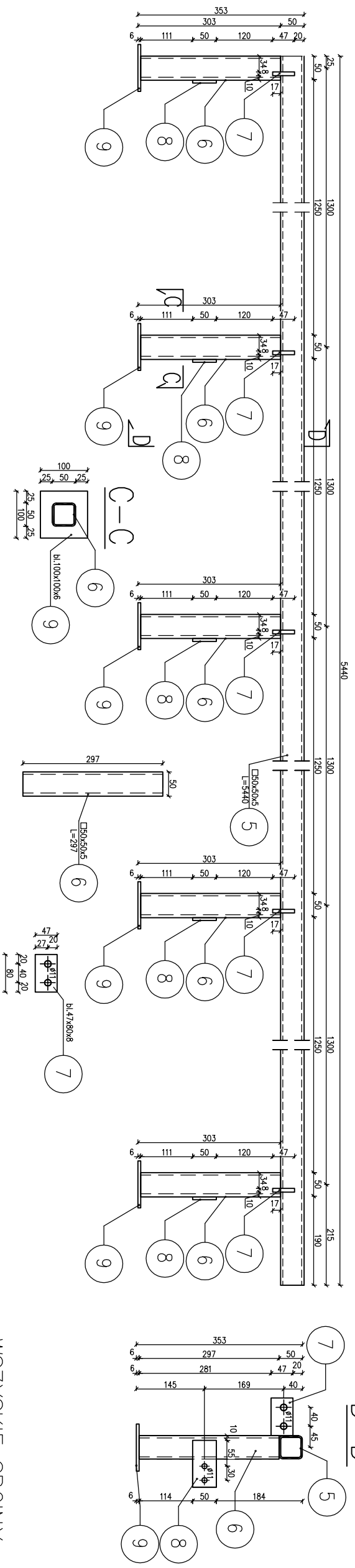


RS1 – RAMKA SCHODKÓW PRZY REGALACACH – SZT.1



RS2 – RAMKA SCHODKÓW PRZY REGALACACH – SZT.1



WSZYSKIE SPINY
PACHWINOWE GR. 3 mm
STAL S235JRG2
ELEKTRODY ER 1.46

UWAGA: ZE WZGLĘDU NA NIERNOŚCI ŚCIAN BUDYNKU I ZRÓŻNICOWANIE GRUBOŚCI POSZCZEGÓLNYCH WARSTW WYKOŃCZENIA WMIARY ELEMENTÓW NALEŻY SPRAWDZIĆ NA BUDOWIE

ESTBUD Biuro Projektowania
46-022 Białobrzegi, ul. Szeroka 24/1 tel. 0 606 672 695

Nazwa i adres: Projekt przebudowy budynku CMJW
objektu: ul. Minorytów 3 Opole nr dz. 109/2 k.m. 44

Temat rysunku: Schodki podłogi technicznej pod regały na I piętrze

Projektant:	mgr inż. Jerzy Żmuda	Data:	X 2015	branża	KONSTRUKCJA	skala:	1:10
Sprawdził:	dr hab inż. Jan Żmuda	Data:	X 2015	STADIUM	PROJEKT BUDOWLANY	NR RYS.	K12